



# FULGOR SERVICE

AUDIO PROFESSIONALE

CATALOGO PRODOTTI



[www.fulgorservice.it](http://www.fulgorservice.it)

## FULGOR SERVICE SISTEMI AUDIO PROFESSIONALI E TECNOLOGIE PER LA VOCE

**FULGOR SERVICE** è un'azienda italiana specializzata nella realizzazione di sistemi professionali di diffusione voce e trattamento acustico in strutture riverberanti; con un'esperienza maturata in oltre 30 anni di leadership nel settore dell'amplificazione in edifici Sacri, ad oggi vanta installazioni in tre continenti.

**FULGOR SERVICE** mette a disposizione del cliente l'esperienza nel settore specifico unita all'avanzata tecnologia acquisita negli anni, questo permette di ottenere un armonico rapporto fra la voce, l'estetica della struttura e la facilità d'utilizzo del sistema, soddisfacendo così qualsiasi esigenza.

Nel corso degli anni **FULGOR SERVICE** ha progettato e realizzato numerosi prodotti senza mai interrompere l'attività del proprio reparto Studio & Ricerca; prodotti diventati oggi indispensabili per la diffusione voce professionale in ogni edificio o spazio aperto; un altro reparto dello staff tecnico **FULGOR SERVICE** opera costantemente nella progettazione di sistemi audio in edifici Sacri di nuova costruzione o in fase di restauro, in collaborazione con professionisti, Ispettorato delle Belle Arti e Architetti, per studiare e realizzare il miglior risultato possibile, rispettando lo stile e l'estetica della struttura da sonorizzare.

L'affermazione sul mercato di **FULGOR SERVICE** si deve anche alla sua politica aziendale: infatti, **FULGOR SERVICE** grazie al suo reparto studio & progettazione, produce ed installa i propri prodotti, analizzando le singole necessità e fornendo un progetto-tipo per la singola installazione, restando costantemente in contatto con i Clienti utilizzatori. Un vero e proprio successo, confermato dagli oltre 15.000 impianti realizzati in Chiese Cattoliche e strutture varie di tutto il mondo e dai sistemi portatili per processioni, nati nel '88 ed evolutisi molto rapidamente.

I prodotti **FULGOR SERVICE** sono progettati, testati e realizzati direttamente nel proprio stabilimento di Arcola (La Spezia), sulla base delle esigenze del mercato e nella costante ricerca di formule innovative e funzionali. Tutta la gamma dei prodotti a marchio **FULGOR SERVICE** è fabbricata con materiali italiani e mano d'opera altamente specializzata: questo consente di realizzare soluzioni mirate apportando modifiche anche sui prodotti standard in base ad esigenze particolari del cliente.

Da alcuni anni **FULGOR SERVICE** è licenziataria della suite di software EASE (*Enhanced Acoustic Simulator for Engineers*) divenuta uno standard indispensabile per la simulazione di sistemi elettro-acustici. La suite software EASE contiene una preziosa serie di strumenti per lo studio, la modellazione e la simulazione realistica della risposta acustica di un sistema audio in un determinato ambiente, fornendo una esaustiva analisi audio completa di dettagliati grafici.

Principali vantaggi di simulazione EASE:

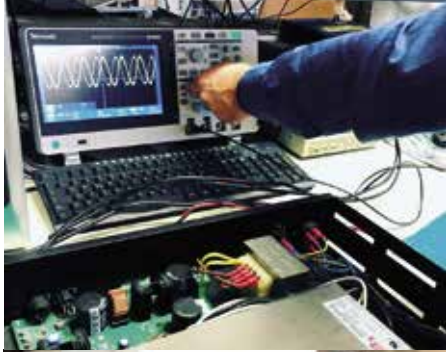
- fornire ai clienti una anticipazione realistica del comportamento del sistema elettro-acustico;
- utilizzare i parametri di misura standard SPL, STI ecc.
- evidenziare eventuali problematiche impossibili da valutare senza simulazione;
- analizzare e risolvere i problemi acustici prima che si verifichino.

Nel software EASE è presente una libreria di diffusori dei più grandi produttori mondiali, questi possono essere inseriti con il programma nelle strutture per capire l'effettivo funzionamento del sistema audio; in questa libreria si annoverano anche i nostri Vertical, diffusori di gamma alta di Fulgor Service.

**FULGOR SERVICE**, grazie al suo dipartimento di progettazione, analizza le singole necessità e fornisce gratuitamente il progetto-tipo per la singola installazione, preventivi dettagliati e personalizzati.

**FULGOR SERVICE** oggi può vantare una lunga tradizione di professionalità e qualità italiana, viene installata in tutta Italia e distribuita da una rete vendita in varie parti del mondo, questo grazie ad una rete di 48 collaboratori professionisti tenuti costantemente aggiornati dalla casa madre.

La tecnologia per **FULGOR SERVICE** è rendere semplice un'azione complessa.





• **Vertical Rae** è la nuova linea di diffusori in array ad alta efficienza di Fulgor Service

• **Vertical Rae** nasce dalla ricerca e sviluppo di nuovi altoparlanti ad alta efficienza; questi altoparlanti disposti in array riescono ad ottenere una dinamica e una pressione del suono mai avuta fino ad oggi, controllando la direttività sia sul piano orizzontale che su quello verticale così da limitare la dispersione del suono nella struttura dove lavorano.

• **Vertical Rae** grazie a nuove soluzioni tecniche e meccaniche, riesce a soddisfare le installazioni più complesse e garantisce un controllo della direttività sonora fino a 30 metri, quindi una riproduzione del messaggio vocale ad elevatissima intelligibilità ed eccellente naturalezza timbrica.

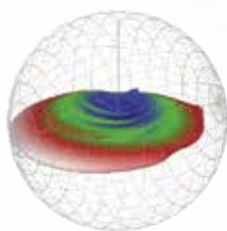
• **Vertical Rae** grazie al nuovo design lungo e stretto, è di facile installazione in ogni ambiente, può essere installato infatti in luoghi di culto, sale congressi, sale consiliari o dove si ha bisogno di audio di qualità superiore con performance eccezionali per la voce.

• **Vertical Rae** è progettata e costruita interamente in Fulgor Service, tutti i componenti sono fatti in Italia, questo per avere un prodotto di qualità superiore ed ottenere le migliori performance della voce.

• **Vertical Rae** viene prodotta in due versioni, da 16 e da 20 altoparlanti da utilizzare in base alla copertura di suono necessaria nella struttura da amplificare, i colori base sono bianco (RAL 9010) e vulcano (RAL 7006), su richiesta può essere prodotta in vari colori utilizzando come riferimento la scala RAL



*In dotazione viene fornita la ferramenta e le staffe di montaggio che permettono un'installazione discreta e funzionale.*



## CARATTERISTICHE TECNICHE

### VERTICAL 16 RAE

- NUMERO TRASDUTTORI ..... 16
- RISPOSTA IN FREQUENZA ..... 80 Hz ÷ 16.000 Hz
- MAX SPL @ 1 mt ..... 120 dB
- DISPERSIONE ANGOLO ORIZZONTALE ..... 180°
- DISPERSIONE ANGOLO VERTICALE ..... 13°
- POTENZA APPLICABILE ..... fino a 300 W
- SENSIBILITÀ 1 W, 1 mt ..... 87,6 db
- IMPEDENZA ..... 8 Ohm
- SISTEMA DI FISSAGGIO ..... staffe a "L" regolabili asse V asse H
- DIMENSIONI (LxAxP) mm ..... 100 X 1530 X 50
- PESO ..... Kg 10,5

### VERTICAL 20 RAE

- NUMERO TRASDUTTORI ..... 20
- RISPOSTA IN FREQUENZA ..... 80 Hz ÷ 16.000 Hz
- MAX SPL @ 1 mt ..... 122 dB
- DISPERSIONE ANGOLO ORIZZONTALE ..... 180°
- DISPERSIONE ANGOLO VERTICALE ..... 10°
- POTENZA APPLICABILE ..... fino a 300 W
- SENSIBILITÀ 1 W, 1 mt ..... 87,6 dB
- IMPEDENZA ..... 6 Ohm
- SISTEMA DI FISSAGGIO ..... staffe a "L" regolabili asse V asse H
- DIMENSIONI (LxAxP) mm ..... 100 X 1900 X 50
- PESO ..... Kg 13,7



# Vertical 16-20 RAE

Diffusori linea array  
ad alta efficienza



Le immagini sono puramente a carattere illustrativo e le caratteristiche potranno essere cambiate senza alcun preavviso

# Activo One System

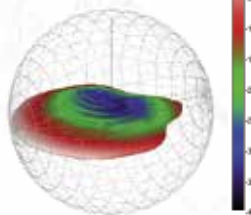
**DSP**  
DIGITAL SIGNAL PROCESSING  
**on board**

SOSTIENI IL MADE IN ITALY  
ACQUISTA I NOSTRI PRODOTTI

Grazie allo sviluppo di nuove tecnologie, è stato possibile progettare un sistema di distribuzione audio innovativo, efficiente, affidabile, semplice da installare e, soprattutto, altamente performante. Il sistema **Activo One System** si propone come l'unico sistema al mondo di questo tipo. Con **Activo One System** per ogni punto di diffusione è possibile regolare la potenza, l'equalizzazione ed il ritardo (delay) senza necessariamente modificare l'infrastruttura. Infatti il sistema **Activo One System** funziona con un normale cavo di linea sul quale scorre sia il segnale audio che l'alimentazione. Le esigenze dei sistemi audio moderni e l'attenzione verso il patrimonio estetico/culturale delle Chiese portano a progettare sistemi con pochi punti di diffusione; con un sistema tradizionale è indispensabile creare linee di ritardo tra i vari fronti audio (allineamento di fase) e questo comporta l'utilizzo di matrici digitali, unità di potenza con molti canali e, soprattutto la stesura di molte linee. Con **Activo One System** questo non è più necessario poiché è sufficiente un solo alimentatore ed un numero minimo di diffusori collegati tra loro con un semplice cavo bipolare (anche già esistente, come nella maggior parte dei casi); ogni diffusore infatti gestirà con la giusta pressione-equalizzazione-ritardo la zona di appartenenza.

## Vertical Activo... il miglior Activo di sempre!

**Vertical Activo** è il diffusore attivo digitale amplificato con **DSP**, cuore del sistema **Activo One System**, altamente performante per sistemi multipoint dove si richiedono alti standard di intelligibilità e qualità. **Activo One System** garantisce maggior dinamica, pressione ed omogeneità acustica nella struttura da amplificare, assicurando una maggiore intelligibilità e definizione del suono. Il diffusore **Vertical Activo**, grazie al suo array con altoparlanti ad alta efficienza, garantisce dinamica, pressione e controllo della direttività sia sul piano orizzontale che su quello verticale, soddisfacendo anche i progettisti più esigenti. **Vertical Activo** è progettata e costruita interamente in **Fulgor Service**, tutti i componenti sono fatti in **Italia**, questo per avere un prodotto di qualità superiore ed ottenere le migliori performance della voce. Il diffusore **Vertical Activo** viene prodotta in tre versioni: **S** a 4 altoparlanti, **L** a 9 altoparlanti ed **XL** a 12 altoparlanti, da utilizzare in base alla copertura di suono necessaria nella struttura da amplificare.



## CARATTERISTICHE TECNICHE



ALIMENTATORE:

ALL-ONE

ALL-ONE LIGHT

- TECNOLOGIA: \_\_\_\_\_ ONE-PoS
- PROTEZIONI: \_\_\_\_\_ antipump, inv. polarità, corto circuito
- BANDA PASSANTE: \_\_\_\_\_ 50 ÷ 18000 Hz
- RAFFREDDAMENTO: \_\_\_\_\_ forzato tramite ventole termostate
- ALIMENTAZIONE D'INGRESSO: \_\_\_\_\_ 230 V AC
- ALIMENTAZIONE D'USCITA: \_\_\_\_\_ 43÷44 V DC
- POTENZA: \_\_\_\_\_ 650 W \_\_\_\_\_ 400 W
- DIMENSIONI: \_\_\_\_\_ (LxPxA) 482x300x88 mm \_\_\_\_\_ (LxPxA) 210x260x88 mm
- PESO: \_\_\_\_\_ 8 Kg \_\_\_\_\_ 1,8 Kg

## MISURE DIFFUSORE ACTIVO

- TECNOLOGIA: \_\_\_\_\_ DSP e ONE demux
- DSP: \_\_\_\_\_ on board 24 bit - freq 48 KHz
- POTENZA DI USCITA FINALE: \_\_\_\_\_ 35 W RMS (65 W di picco) su 8 Ohm
- PROTEZIONI: \_\_\_\_\_ su segnale ingresso, inversione di polarità e corto circuito
- CIRCUITO ANTI-BUMP: \_\_\_\_\_ in accensione e in spegnimento
- EQUALIZZAZIONE: \_\_\_\_\_ regolazione dei filtri tramite apposito controller
- BANDA PASSANTE SCHEDA: \_\_\_\_\_ 50 ÷ 18000 Hz
- RAPPORTO S/N: \_\_\_\_\_ migliore di 98 dB; distorsione <0,3%
- RAFFREDDAMENTO: \_\_\_\_\_ integrale a circolazione naturale
- ALIMENTAZIONE D'INGRESSO: \_\_\_\_\_ 40÷45 V DC
- SEGNALE D'INGRESSO: \_\_\_\_\_ ONE enmux
- ALIMENTATORE: \_\_\_\_\_ necessita alimentatore dedicato ALL-ONE
- PESO ACTIVO S: \_\_\_\_\_ 3,5 Kg
- PESO ACTIVO L: \_\_\_\_\_ 6,9 Kg
- PESO ACTIVO XL: \_\_\_\_\_ 8,5 Kg
- DIMENSIONI ACTIVO S: \_\_\_\_\_ (AxLxP) 560x100x50 mm
- DIMENSIONI ACTIVO L: \_\_\_\_\_ (AxLxP) 1037x100x50 mm
- DIMENSIONI ACTIVO XL: \_\_\_\_\_ (AxLxP) 1314x100x50 mm

Per effettuare le tarature del DSP montato sulla scheda DIGITAL ACTIVO è necessario l'apposito CONTROLLER



Le immagini sono puramente a carattere illustrativo e le caratteristiche potranno essere cambiate senza alcun preavviso



i colori base sono bianco (RAL 9010) e vulcano (RAL 7006), su richiesta può essere prodotta in vari colori

utilizzando come riferimento la scala RAL. In dotazione viene fornita la ferramenta e le staffe di montaggio che permettono un'installazione discreta e funzionale.

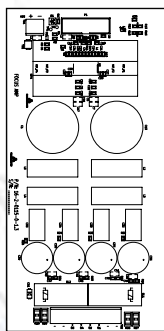


# Activo Focus

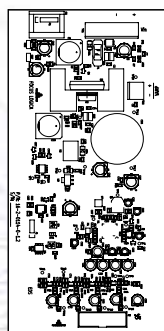
## ONE PoS System



Scheda AMP



Scheda logica



Il nuovo diffusore **Vertical Activo Focus** fa parte della linea **Activo One System**; ha due caratteristiche principali:

- Funziona tramite un comune cavo bipolare sul quale scorre sia il segnale che l'alimentazione con tecnologia **ONE-PoS (Power over Signal)**.

- Ha la possibilità di controllare la direttività verticale per indirizzare il suono verso l'ascoltatore.

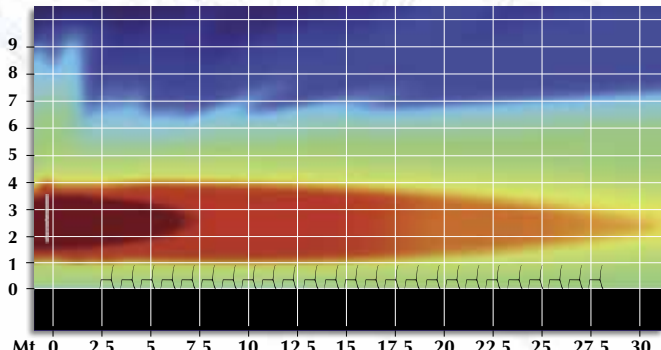
- **Activo Focus** ha tutte le potenzialità e le caratteristiche della linea Activo One System, con la novità di poter controllare il fascio audio "**Focus**" emesso. Collegando il nuovo sistema audio Activo all'impianto filare già esistente potremo: regolarne il volume, dare il ritardo (delay), dirigere il fuoco acustico verso gli ascoltatori.

- Con **Activo Focus Fulgor** ha sviluppato una propria tecnologia con un proprio algoritmo per dirigere il "**Focus**" sull'asse verticale, verso l'ascoltatore, integrando il tutto con il proprio sistema ben collaudato Activo One System, ottenendo un sistema di largo utilizzo, facilissimo da installare e qualitativamente performante.

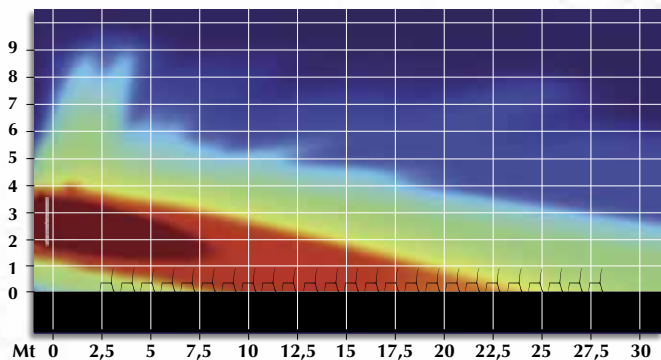
- La tecnologia utilizzata in **Activo Focus** è in grado di decodificare il segnale e l'alimentazione inviati tramite cavo linea da ALL-ONE, che è l'alimentatore del sistema. In ogni diffusore si ha la possibilità di regolare volume, delay ed equalizzazione. Inoltre il nuovo **Activo Focus**

ha un DSP integrato più potente ed un finale digitale a 4 canali, che grazie all'algoritmo appositamente progettato dirige il suono verso il basso. I singoli gruppi di altoparlanti del diffusore **Activo Focus** vengono pilotati separatamente dal DSP e dai finali, l'algoritmo gestisce i diversi gruppi cambiando e combinando i parametri principali (livello, banda passante, delay), così da creare fascio omogeneo, controllato e preciso. La scheda logica per l'impostazione di **Activo Focus** si trova a bordo del diffusore, facilitando così la gestione per il tecnico mediante l'intuitivo controller di configurazione via cavo o WIFI.

- Il tecnico ha la possibilità di gestire il volume e il delay del singolo diffusore e l'angolazione verticale del fuoco del diffusore stesso da 0° a -10° gradi.



Inclinazione 0°



Inclinazione -10°

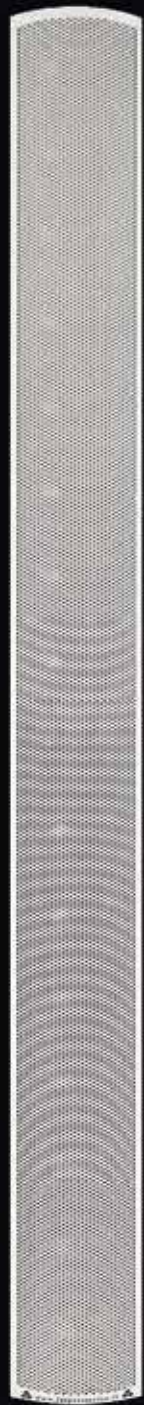
### CARATTERISTICHE TECNICHE

- TECNOLOGIA: \_\_\_\_\_ DSP e **ONE-PoS**
- DSP: \_\_\_\_\_ integrato 28/56 bit - fs 48KHz
- FOCUS CONTROLLO: \_\_\_\_\_ 250 ÷ 18000 Hz
- DISTANZA DEL FASCIO ACUSTICO: \_\_\_\_\_ controllato fino a 20/22 metri
- DISTANZA UTILIZZO PER BREVE MESSAGGIO: \_\_\_\_\_ intelligibilità fino a 30 metri
- DISTANZA UTILIZZO COSTANTE: \_\_\_\_\_ intelligibilità 20/22 metri
- ANGOLI DI PUNTAMENTO: \_\_\_\_\_ 0° -1° -2° -3° -4° -5° -6° -7° -8° -9° -10°
- FINALI INTEGRATI: \_\_\_\_\_ 4 in classe D
- POTENZA PER FINALE: \_\_\_\_\_ 50 W RMS (100 W di picco) su 8 Ohm
- PROTEZIONI: \_\_\_\_\_ 1 sul segnale d'ingresso, 1 su inversione di polarità, 1 su corto circuito
- CIRCUITO ANTI-BUMP: \_\_\_\_\_ 1 in accensione e 1 in spegnimento
- BANDA PASSANTE SCHEDA: \_\_\_\_\_ 80 ÷ 18000 Hz
- RAPPORTO S/N: \_\_\_\_\_ migliore di 98dB; distorsione <0,3%
- RAFFREDDAMENTO: \_\_\_\_\_ integrale a circolazione naturale
- ALIMENTAZIONE D'INGRESSO: \_\_\_\_\_ 43 V DC
- SEGNALE D'INGRESSO: \_\_\_\_\_ ONE enmux
- ALIMENTAZIONE: \_\_\_\_\_ alimentatore dedicato ALL-ONE con tecnologia **ONE-PoS**
- CONSUMO MASSIMO: \_\_\_\_\_ 2500 mA
- REGOLAZIONE TENSIONE: \_\_\_\_\_ locale in tecnologia lineare
- PESO: \_\_\_\_\_ 10,50 kg
- DIMENSIONI: \_\_\_\_\_ (AxLxP) 160x100x50 mm



FREE

Le immagini sono puramente a carattere illustrativo e le caratteristiche potranno essere cambiate senza alcun preavviso





**Directivity** è il sistema audio di Fulgor Service con controllo della direttività del lobo di emissione o fascio sonoro. La tecnologia del sistema **Directivity** comprende un processore digitale con algoritmo dedicato, software proprietario D&D control, diffusore in array e unità di potenza a 6 canali in classe D.

Il sistema **Directivity** permette di sonorizzare ambienti di grandi dimensioni con acustiche difficili, ottenendo un audio chiaro ed intelligibile, questo grazie al software che permette di pilotare l'emissione di energia dell'array sia sull'asse verticale (X) che su quello orizzontale (Y), così da coprire acusticamente solo l'area di ascolto e non generare dannose riflessioni.

Il diffusore **Directivity** è composto da gruppi di altoparlanti collegati separatamente a finali di potenza, questi vengono pilotati dall'algoritmo del processore che ne permette il funzionamento. I diffusori applicabili al sistema **Directivity** sono di due misure secondo l'esigenza di copertura sonora richiesta. Sono disponibili da una gittata di 25 mt a 45 mt.

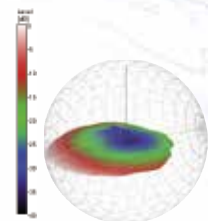
### CARATTERISTICHE TECNICHE

- SCHEDE INTERNE: ..... 2 schede DSP per il controllo delle 8 uscite
- BANDA PASSANTE: ..... 20 Hz ÷ 20 KHz / -1 dB
- FATTORE DI DISTORSIONE: ..... < 0,005%
- DINAMICA COMPLESSIVA: ..... 103 dB
- ALIMENTAZIONE ALIMENTATORE ESTERNO: ..... 230V AC
- INGRESSI AUDIO: ..... 4 micro line con XLR, bilanciati, phantom da -60 dB a +20 dB
- IMPEDENZA INGRESSO: ..... 6,6 KOhm
- ALIMENTAZIONE PHANTOM: ..... selezionabile
- USCITE: ..... 8 x XLR, bilanciate, +10 dB
- EQUALIZZATORI: ..... 9 bande parametriche su out standard - 5 filtri, parametrici su out directivity
- DELAY: ..... 0,023 - 500 ms
- INTERFACCIA: ..... seriale, RS-232 per programmazione
- INTERFACCIA UTENTE: ..... pannello RP6
- MISURE PROCESSORE (LxAxP) mm: ..... 482 (431) x 45 x 200; 19" 1U
- PESO PROCESSORE: ..... 2,40 Kg
- MISURE V. DIRECTIVITY (LxAxP) mm: ..... 100 x 1578 x 50
- PESO DIFFUSORE: ..... 11 Kg
- MISURE V. MAX (AxLxP) mm: ..... 2322 x 100 x 50
- PESO V. MAX: ..... 16 Kg
- CONTROLLO DELLA DIRETTIVITÀ DEL DIFFUSORE VIA SOFTWARE

### SCHEMA DIFFUSIONE SUONO



10 m 20 m 30 m 40 m 45 m



45 m



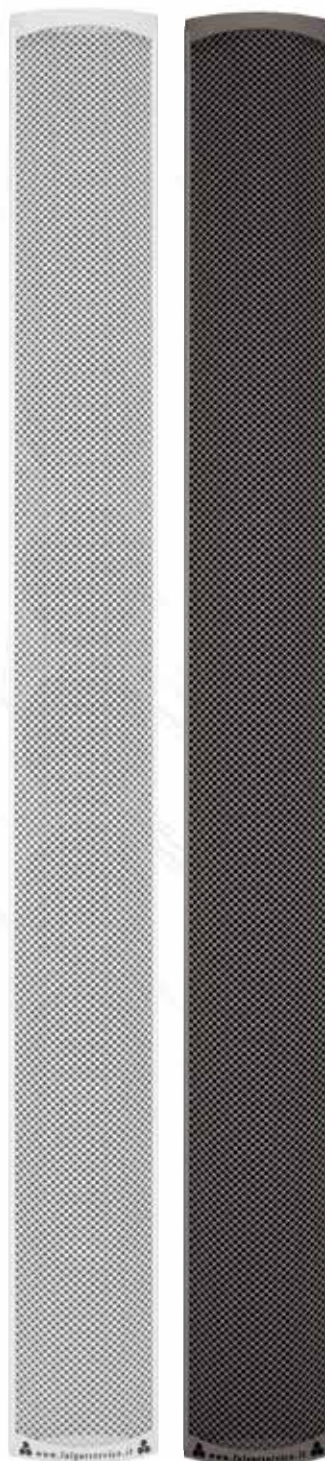
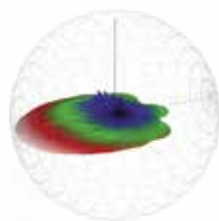
10 m 20 m 30 m 40 m 45 m



- **Vertical** è la nuova linea di diffusori della Fulgor Service pensata, progettata e costruita per ottenere la miglior intelligibilità del parlato in ogni struttura.
- **Vertical** è un sistema di altoparlanti in array che unisce un'estetica snella ad una qualità del suono ai massimi livelli.
- **Vertical** è progettata e costruita interamente in Fulgor Service, tutti i componenti sono fatti in Italia, questo per avere un prodotto di qualità superiore ed ottenere le migliori prestazioni nella riproduzione della voce.
- **Vertical** viene prodotta in varie versioni, con 2/4/6/8/10 altoparlanti e dotata di autotrasformatore, da utilizzare in base alla potenza di suono necessaria nella struttura da amplificare.
- **Vertical** viene proposta in due colori, bianco (RAL 9010) e vulcano (RAL 7006), su richiesta può essere prodotta in vari colori utilizzando come riferimento la scala RAL.



*In dotazione viene fornita la ferramenta e le staffe di montaggio che permettono un'installazione discreta e funzionale.*



# Vertical 2-4 6-8-10

Diffusori linea array



## CARATTERISTICHE TECNICHE

### VERTICAL 2 - 4 - 6 - 8 - 10

- RISPOSTA IN FREQUENZA \_\_\_\_\_ 80 Hz ÷ 16.000 Hz
- MAX SPL @ 1 mt \_\_\_\_\_ 99 dB
- DISPERSIONE ANGOLO ORIZZONTALE (RIF. V10) \_\_\_\_\_ 160°
- DISPERSIONE ANGOLO VERTICALE (RIF. V10) \_\_\_\_\_ 25°
- POTENZA APPLICABILE \_\_\_\_\_ 30 W su 100V; 100 W su 64 Ohm
- IMPEDENZA \_\_\_\_\_ 64 Ω, 330 Ω, 660 Ω, 1 KΩ, 2 KΩ, 3 KΩ
- SENSIBILITÀ 1 W, 1 mt \_\_\_\_\_ 89,6 dB
- SISTEMA DI FISSAGGIO \_\_\_\_\_ staffe a "L" regolabili asse V asse H
- DIMENSIONI (LxAxP) mm\_ **V2**=100x290x50; **V4**=100x473x50; **V6**=100x658x50; **V8**=100x845x50; **V10**=100x1020x50
- PESO KG \_\_\_\_\_ **V2**=1,5; **V4**=2,4; **V6**=3,5; **V8**=5,5; **V10**=5,8



# R100 R200

## Radiomicrofoni System



R100



R200



R100+R200 RACK



FS470



FS630



L100



P100

### MICROFONI: "LAVALIER" L100 / "GELATO" P100

- RANGE DI FREQUENZA: \_\_\_\_\_ UHF 680~760MHz)
- LARGHEZZA DI BANDA: \_\_\_\_\_ 24 MHz
- POTENZA RF IN USCITA: \_\_\_\_\_ L100: 50mW - P100: 30mW
- EMISSIONE SPURIE.: \_\_\_\_\_ < -55dBc
- TIPO DISPLAY: \_\_\_\_\_ LCD
- TIPO OSCILLATORE: \_\_\_\_\_ PLL sintetizzato
- MAX. LIVELLO INGRESSO: \_ L100: 0dBV - P100: 140dB SPL
- TIPO DI BATTERIE: \_\_\_\_\_ AA x 2 alcaline
- RIVESTIMENTO: \_\_\_\_\_ Plastica rugosa
- DIMENSIONI L100 (LxAxP) mm: \_\_\_\_\_ 63 x 82 x 22
- PESO L100: \_\_\_\_\_ circa 81gr batterie escluse
- DIMENSIONI P100: \_\_\_\_\_ Ø 50mm - Lunghezza 233mm
- PESO P100: \_\_\_\_\_ circa 246gr batterie escluse

**Fulgor Service** utilizza un sistema di radiomicrofoni molto performante a tecnologia avanzata che fa parte della gamma professionale.

Sia i trasmettitori che i ricevitori utilizzano tecnologia UHF PLL digitale multifrequenza e hanno a disposizione 100 canali da poter utilizzare per risolvere il problema delle interferenze in qualsiasi luogo.

I radiomicrofoni Fulgor Service sono costruiti in azienda con particolari accorgimenti tecnici che permettono di coprire distanze molto importanti (100 metri circa in campo aperto) senza perdere il segnale.

I moduli di utilizzo variano da ricevitore singolo a ricevitore doppio. Entrambi i ricevitori sono dotati di autoscan per effettuare automaticamente la ricerca dei canali liberi nel luogo dove devono lavorare ed hanno la possibilità di montare le antenne sia nella parte frontale che posteriore. Tutti i moduli ricevitori possono essere uniti a trasmettitori palmare o lavalier (cravatta), ad arco, foulard oppure con i finissimi microfoni color carne.

### CARATTERISTICHE TECNICHE

#### RICEVITORE: R100

- RICEVITORE: \_\_\_\_\_ \_singolo
- TELAIO: \_\_\_\_\_ EIA standard 19" 1/2 unità
- MODO RICEZIONE: \_\_\_\_\_ Diversity
- RANGE DI FREQUENZA: \_\_\_\_\_ UHF 680~760MHz
- ANTENNA: \_\_\_\_\_ 2 - pannello posteriore o anteriore. Rimovibili
- PRESET: \_\_\_\_\_ 100 canali di preset
- TIPO OSCILLATORE: \_\_\_\_\_ PLL sintetizzato
- SENSIBILITÀ: \_\_\_\_\_ 10dBµV, a S/N>80dB
- RAPPORTO SEGNALE-RUMORE: \_\_\_\_\_ >106dB(A)
- THD: \_\_\_\_\_ <0.5% @ 1KHz
- RISPOSTA IN FREQUENZA: \_\_\_\_\_ 50Hz~18KHz con filtro passa alto
- SQUELCH: \_\_\_\_\_ "PiloTone & NoiseLock" circuito dual-squelch
- LIVELLO MASSIMO DI USCITA: \_\_\_\_\_ switch 2 livelli: Line e Mic
- ALIMENTAZIONE: \_\_\_\_\_ adattatore AC esterno, 12~15V DC, 1A
- DIMENSIONI (LxAxP) mm: \_\_\_\_\_ 210 x 45 x 200
- PESO: \_\_\_\_\_ 1 Kg

#### RICEVITORE: R200

- RICEVITORE: \_\_\_\_\_ \_doppio
- TELAIO: \_\_\_\_\_ EIA standard 19" 1/2 unità
- MODO RICEZIONE: \_\_\_\_\_ Diversity
- RANGE DI FREQUENZA: \_\_\_\_\_ UHF 680~760MHz
- ANTENNA: \_\_\_\_\_ 2 - pannello posteriore o anteriore. Rimovibili
- PRESET: \_\_\_\_\_ 100 canali di preset
- TIPO OSCILLATORE: \_\_\_\_\_ PLL sintetizzato
- SENSIBILITÀ: \_\_\_\_\_ 10dBµV, a S/N>80dB
- RAPPORTO SEGNALE-RUMORE: \_\_\_\_\_ >106dB(A)
- THD: \_\_\_\_\_ <0.5% @ 1KHz
- RISPOSTA IN FREQUENZA: \_\_\_\_\_ 50Hz~18KHz con filtro passa alto
- SQUELCH: \_\_\_\_\_ "PiloTone & NoiseLock" circuito dual-squelch
- LIVELLO MASSIMO DI USCITA: \_\_\_\_\_ switch 2 livelli: Line e Mic
- ALIMENTAZIONE: \_\_\_\_\_ adattatore AC esterno, 12~15V DC, 1A
- DIMENSIONI (LxAxP) mm: \_\_\_\_\_ 210 x 45 x 200
- PESO: \_\_\_\_\_ 1,1 Kg



- **ECO** è il sistema per processioni di **FULGOR SERVICE**.
- **ECO** è un apparato portatile, leggero e semplice da utilizzare, con batterie ricaricabili, può essere trasportato ovunque grazie al peso ridotto e alla possibilità di separare l'elettronica dal pacco batterie riducendone così l'ingombro.
- **ECO** è uno strumento indispensabile per diffondere voce o musica all'aperto o dove non vogliamo fili, grazie alle batterie ricaricabili al litio polimeri possiamo avere un'autonomia di 6 ore, uno o due radiomicrofoni professionali a 100 canali PLL (100 mt di portata in campo aperto), un ingresso USB con controlli, un ingresso AUX (jack 3,5mm), un antilarsen interno per gestire più facilmente i volumi, indicatori di carica batteria e indicatori del canale dei radiomicrofoni.
- **ECO** copre una distanza fino a 300 mt grazie al potente amplificatore e alle trombe molto performanti che possono ruotare a 360° e diffondere il suono in modo omogeneo con un'eccellente qualità, rendendo comprensibile a tutti i partecipanti il messaggio trasmesso.
- **ECO** viene fornito completo di trasmettitore (radiomicrofono professionale ad impugnatura), 2 trombe, un'asta supporto, un pacco batterie, una cinghia trasporto, un caricabatteria e libretto d'uso. A richiesta viene fornita una pratica borsa per il trasporto.
- **ECO/P** è il sistema a ponte radio per coprire lunghe distanze, quando è necessario unire due o più **ECO**, con il ponte radio abbiamo la possibilità di moltiplicare i ricevitori **ECO** all'infinito, infatti **ECO/P** tramite la sua antenna con modulo radio, emette un segnale UHF capace di coprire un raggio di circa 1500 metri in campo aperto.
- **OPTIONAL:** Doppio radiomicrofono – pacco batterie aggiuntivo – diffusori specifici per interno – borsa trasporto.

## CARATTERISTICHE TECNICHE

### PONTE RADIO (solo ECO/P)

- POTENZA: \_\_\_\_\_ secondo esigenze
- ANTENNA: \_\_\_\_\_ in gomma 5/8
- ASSORBIMENTO MEDIO: \_\_\_\_\_ 650 mA
- ALIMENTAZIONE: \_\_\_\_\_ 12 V DC stabilizzati

### AMPLIFICATORE/PRE

- SENSIBILITÀ DI INGRESSI MIC.: \_\_\_\_\_ 2,5 mV
- SENSIBILITÀ DI INGRESSO AUX: \_\_\_\_\_ 150 mV
- ALIMENTAZIONE: \_\_\_\_\_ 16 V DC
- POTENZA: 25 W - 4 Ohm con alimentazione costante a 16 V DC

### RICEVITORE

- FREQUENZA: \_\_\_\_\_ UHF 100 ch
- APERTURA SCHEDA IN RICEZIONE: \_\_\_\_\_ sub tone squelch
- SOPPRESSIONE SPURIE: \_\_\_\_\_ >80 dB
- ASSORBIMENTO: \_\_\_\_\_ ~ 100 mA
- ALIMENTAZIONE: \_\_\_\_\_ 10-15 V DC

### TROMBE ESPONENZIALI TUIS

- STRUTTURA: \_\_\_\_\_ alluminio
- POTENZA MAX: \_\_\_\_\_ 15 W
- IMPEDENZA: \_\_\_\_\_ 8 Ohm

### BATTERIE RICARICABILI

|                  | ECO            | ECO/P          |
|------------------|----------------|----------------|
| • PACCO:         | singolo        | doppio         |
| • TIPOLOGIA:     | 4Ah - 16,8V DC | 8Ah - 16,8V DC |
| • DURATA:        | circa 6 ore    | circa 6 ore    |
| • TIPO BATTERIE: | al litio       | al litio       |

### DIMENSIONI

- LUNGHEZZA COMPLESSIVA mm: ECO: 1390 - ECO/P: 1650
- PESO: 4,1 Kg 5,8 Kg



Connessione USB

Innesto a snodo tra Processionale e Batteria



# M6 v3

## Matrice audio digitale con DSP

- **M6 v3** è una matrice digitale 6 ingressi, 4 uscite e 4 antilarsen e DSP con possibilità di integrarsi in qualsiasi sistema audio nuovo o esistente.
- **M6 v3** ha 6 equalizzatori in ingresso e 4 equalizzatori in uscita, controllo gate, delay e sistema automatico di apertura microfoni.
- **M6 v3** è una nuova apparecchiatura prodotta da Fulgor Service che si inserisce nella gamma alta del mercato dell'audio, quando è necessario gestire più segnali e inviarli a più uscite elaborando ritardi, equalizzazioni, antilarsen, noise gate e preset.
- **M6 v3** è uno strumento che permette di ottenere un'ottima intelligibilità della parola in qualsiasi ambiente dove viene installato, aumentando l'efficienza del sistema audio incrementandone la pressione del suono.
- **M6 v3** viene configurata al momento dell'installazione tramite PC con software proprietario.
- **M6 v3** viene fornita in standard rack da 1 unità e con pannello richiamo preset incluso.
- **M6 v3** è di facile gestione per il cliente finale.

### CARATTERISTICHE TECNICHE

- 6 ingressi e 4 uscite bilanciati XLR micro/line.
- Matrice by pass 6X4
- Potenziometri configurabili e remotabili
- 3 equalizzatori parametrici su ogni ingresso
- 4 antilarsen assegnabili sulle uscite con doppia tecnologia
- 4 noise gate
- 4 delay
- 6 equalizzatori parametrici su ogni uscita
- 32 preset configurabili
- Automixer con logica avanzata
- Software dedicato
- Compressore
- Phantom
- Guadagno max 50 dB ingresso



PANNELLO RP6



### ACCESSORI

- **IN DOTAZIONE:**  
PANNELLO RP6 RICHIAMO PRESET A 6 POSIZIONI
- **OPTIONAL:**  
M-CONTROL INTERFACCIA TOUCH



### CARATTERISTICHE GENERALI

- NUMERO DI BITS \_\_\_\_\_ 24
- DINAMICA \_\_\_\_\_ 96 dB
- LIVELLO D'INGRESSO \_\_\_\_\_ -50 dB +50 dB
- IMPEDENZA D'INGRESSO \_\_\_\_\_ 6K Ohm
- LIVELLO D'USCITA \_\_\_\_\_ -60 dB + 6 dB
- LIVELLO D'INGRESSO MASSIMO \_\_\_\_\_ + 50 dB
- IMPEDENZA D'USCITA \_\_\_\_\_ 100 Ohm
- RISPOSTA IN FREQUENZA \_\_\_\_\_ 20HZ/20000Hz
- TEMPERATURA FUNZIONAMENTO \_\_\_\_\_ -5+40° C
- FREQUENZA CAMPIONAMENTO \_\_\_\_\_ 42 KHz
- ALIMENTAZIONE \_\_\_\_\_ 230V ± 10% -50 Hz
- POTENZA ASSORBITA \_\_\_\_\_ 10 VA
- DIMENSIONI (LxAxP) mm \_\_\_\_\_ 483X45X200 - standard rack 1 unità
- PESO \_\_\_\_\_ 2,5 KG

### PROGRAMMABILI VIA SOFTWARE

- **ANTILARSEN** (2 parametri regolabili con doppio algoritmo)
  - FASE \_\_\_\_\_ da 1 a 7,5 ms / da 0,1 a 2 Hz
  - FREQUENZA \_\_\_\_\_ da 0,1 A 2 Hz
- **MATRICE BY PASS** \_\_\_\_\_ 6 X 4
- **NOISE GATE** (3 parametri regolabili) \_\_\_\_\_ soglia, ritardo, pendenza
- **DELAY SU OGNI CANALE** \_\_\_\_\_ da 0 a 64 mt
- **FILTRI PARAMETRICI**
- **32 PRESET SELEZIONABILI CON REMOTE CONTROL**
- **INVERSIONE DI FASE 180° PROGRAMMABILE SU INGRESSO E USCITE**

Le immagini sono puramente a carattere illustrativo e le caratteristiche potranno essere cambiate senza alcun preavviso



# M12 v3

## Matrice audio digitale con DSP



- **M12** è una matrice digitale 12 ingressi, 8 uscite e 8 antilarsen e DSP con possibilità di integrarsi in qualsiasi sistema audio nuovo o esistente.
- **M12** ha 12 equalizzatori in ingresso, sistema automatico di apertura microfoni, 8 equalizzatori in uscita, 8 antilarsen con diversi algoritmi (uno per ogni uscita) controllo gate e delay.
- **M12** è l'evoluzione di **M6** pensata per chi ha alte esigenze nell'audio e vuole ottenere massime prestazioni in intelligibilità del parlato e pressione sonora. Quando è richiesto di gestire più segnali e inviarli a più uscite elaborando ritardi ed equalizzazioni, **M12** è uno strumento indispensabile.
- **M12** è uno strumento che permette di ottenere un'ottima intelligibilità della parola in qualsiasi ambiente dove viene installato, aumentando l'efficienza del sistema audio e incrementandone la pressione del suono.
- **M12** viene configurata al momento dell'installazione tramite PC con software proprietario.
- **M12** viene fornita in standard rack da 2 unità e con pannello richiamo preset incluso.
- **M12** è di facile gestione per il cliente finale.

### CARATTERISTICHE TECNICHE

- 12 ingressi e 8 uscite bilanciati XLR micro/line.
- Matrice 12X8
- Potenziometri configurabili e remotabili
- 3 equalizzatori parametrici su ogni ingresso
- 6 equalizzatori su ogni uscita
- 8 antilarsen assegnabili con doppia tecnologia
- 8 noise gate
- 8 delay
- 32 preset configurabili
- Automixer con logica avanzata
- Software dedicato
- Compressore
- Phantom
- Guadagno max 50 dB ingresso



PANNELLO RP6



ACCESSORI



### CARATTERISTICHE GENERALI

|                              |       |                                    |
|------------------------------|-------|------------------------------------|
| • NUMERO DI BITS             | ----- | 24                                 |
| • DINAMICA                   | ----- | 96 dB                              |
| • LIVELLO D'INGRESSO         | ----- | -50 dB +50 dB                      |
| • IMPEDENZA D'INGRESSO       | ----- | 6K Ohm                             |
| • LIVELLO D'USCITA           | ----- | -60 dB + 6 dB                      |
| • LIVELLO D'INGRESSO MASSIMO | ----- | + 50 dB                            |
| • IMPEDENZA D'USCITA         | ----- | 100 Ohm                            |
| • RISPOSTA IN FREQUENZA      | ----- | 20Hz ÷ 20000Hz                     |
| • TEMPERATURA FUNZIONAMENTO  | ----- | -5+40° C                           |
| • FREQUENZA CAMPIONAMENTO    | ----- | 42 KHz                             |
| • ALIMENTAZIONE              | ----- | 230V ± 10% -50 Hz                  |
| • POTENZA ASSORBITA          | ----- | 10 VA                              |
| • DIMENSIONI (LxAXP) mm      | ----- | 483X90X200 - standard rack 2 unità |
| • PESO                       | ----- | 4,0 KG                             |

### PROGRAMMABILI VIA SOFTWARE

- **ANTILARSEN** (2 parametri regolabili con doppio algoritmo)
  - FASE ----- da 1 a 7,5 ms / da 0,1 a 2 Hz
  - FREQUENZA ----- da 0,1 A 2 Hz
- **MATRICE BY PASS** ----- 6 X 4
- **NOISE GATE** (3 parametri regolabili) ----- soglia, ritardo, pendenza
- **DELAY SU OGNI CANALE** ----- da 0 a 64 mt
- **FILTRI PARAMETRICI**
- **32 PRESET SELEZIONABILI CON REMOTE CONTROL**
- **INVERSIONE DI FASE 180° PROGRAMMABILE SU INGRESSO E USCITE**

#### • IN DOTAZIONE:

PANNELLO RP6 RICHIAMO PRESET A 6 POSIZIONI

#### • OPTIONAL:

M-CONTROL INTERFACCIA TOUCH



# AMP 60 / MX 71

Amplificatore - Mixer



AMP 60 è un amplificatore professionale con 8 ingressi e 2 uscite.

AMP 60 ha un robusto finale in classe A/B che eroga la potenza di 60 W RMS su 4 Ohm e gli permette di essere utilizzato in qualsiasi sistema audio, dal più semplice al più complesso.

AMP 60 ha la possibilità di gestire i toni alti e bassi su ogni ingresso microfonico e un filtro taglia basso.

AMP 60 viene fornito anche senza finale, come mixer puro e prende il nome di MX 71 che mantiene le medesime caratteristiche dell'AMP 60 senza amplificare.

AMP 60 e MX 71 vengono forniti in mobile rack 19" da 1 unità e con un peso da 2 a 4 Kg (amplificato). Alimentazione 220 V connettore IEC.

AMP 60 e MX 71 hanno anch'essi la qualità di rendere il suono pulito ed intelligente.



## CARATTERISTICHE TECNICHE

### AMP 60 - MX 71

- USCITA DI POTENZA: (solo AMP60) \_\_\_\_\_ 68 W, 4 Ohm
- RISPOSTA IN FREQUENZA: \_\_\_\_\_ 20 Hz - 20 KHz (+0, -3 dB)
- DISTORSIONE ARMONICA: \_\_\_\_\_ THD < 0,1% a +20 dB uscita Master
- SENS. INGRESSI MICROFONO: \_\_\_\_\_ -60 dB - 2 KOhm
- SENS. INGRESSI AUX 1 BILANCIATO: \_\_\_\_\_ -20 dB - 50 KOhm (con jumper interno su posizione linea)
- SENS. INGRESSI AUX 1 BILANCIATO: \_\_\_\_\_ -56 dB - 2 KOhm (con jumper interno su posizione mic.)
- SENS. INGRESSI AUX 2 RCA: \_\_\_\_\_ -20 dB - 20 KOhm
- CONTROLLO BASSI: \_\_\_\_\_ su tutti i canali a 100 Hz  $\pm$ 14 dB - F.T.  $\pm$ 3 dB 500 Hz
- CONTROLLO ALTI: \_\_\_\_\_ su tutti i canali a 10 KHz  $\pm$ 14 dB - F.T.  $\pm$ 3 dB 1,7 KHz
- FILTRO TAGLIA BASSI: \_\_\_\_\_ -3 dB @ 700 Hz
- USCITA REC OUT: \_\_\_\_\_ 0 dB - 6 KOhm
- USCITA SEGNALE BILANCIATO: \_\_\_\_\_ +20 dB max (sbilanc. senza perdita segnale)
- INGRESSI MICRO: \_\_\_\_\_ n° 6 jack XLR selezionabili Phantom
- INSERZIONE PER F.B.S.: \_\_\_\_\_ 1 jack stereo IN/OUT
- INGRESSO AUX 1: \_\_\_\_\_ 1 jack XLR bilanciato
- INGRESSO AUX2: \_\_\_\_\_ n° 2 RCA
- REC OUT: \_\_\_\_\_ n° 2 RCA
- LINE OUT: \_\_\_\_\_ 1 jack XLR bilanciato
- USCITA ALTOPARLANTI: (solo AMP60) \_\_\_\_\_ 1 morsetto a due vie
- INGRESSO VCA: \_\_\_\_\_ alimentazione con fusibile
- REGOLAZIONI VOLUME: \_\_\_\_\_ 8 (una per ingresso)
- VOLUME MASTER: \_\_\_\_\_ 1
- VU METER: \_\_\_\_\_ 4 led (-40, -20, 0, +10 dB)
- LED INDICATORE: \_\_\_\_\_ n° 1 protezione (rosso)/accesso (verde)
- ALIMENTAZIONE: \_\_\_\_\_ 220/230 V ca /potenza max 110 VA (AMP60) - potenza max 10 VA (MX71)
- DIMENSIONI (LxAxP) mm: \_\_\_\_\_ 483 x 45 x 305
- PESO: \_\_\_\_\_ da 2 a 4 Kg (amplificato)
- DIPSWITCH PER ATTIVAZIONE ALIMENTAZIONE PHANTOM SUI CANALI MICROFONICI
- DIPSWITCH PER ATTIVAZIONE FILTRO TAGLIA BASSI
- PREDISPOSIZIONE INGRESSO BILANCIATO AUX1 PER LINEA O MICROFONO



# AMF 120 AMF 200

Automixer con finale

# AMX 103

Automixer senza finale

- **AMF 200** e **AMF 120** sono miscelatori automatici analogici con finale di potenza rispettivamente da 200W e 120W dotati di trasformatore d'uscita.
- **AMF 200** e **AMF 120** hanno 10 canali B.F. in ingresso e 3 in uscita. Una potenza rispettivamente di 200W RMS e 120W RMS. Migliorano i problemi di feedback e rientro del riverbero creati dall'impiego di numerosi microfoni nello stesso ambiente.
- **AMF 200** e **AMF 120** forniscono un audio chiaro ed intelligibile già amplificato, questo grazie alla possibilità di variare i toni di ogni ingresso e l'apertura dei microfoni; infatti su ogni ingresso microfonico possiamo variare i toni alti, medi, bassi, il gate e l'apertura del canale.
- **AMF 200** e **AMF 120** sono dotati di un insieme di caratteristiche adatte al messaggio e amplificazione in tutti gli ambienti, anche quelli più grandi e complicati.
- **AMF 200** e **AMF 120** grazie alle loro caratteristiche tecniche sono adatti a gestire sistemi audio semplici, oppure ad essere inseriti in sistemi audio complessi per amplificare strutture di piccole o di grandi dimensioni.



- **AMX 103** ha le stesse caratteristiche dell'AMF ma non è dotato di finale di potenza.



## CARATTERISTICHE TECNICHE

- 6 ingressi microfonici bilanciati di tipo elettronico caratterizzati da:
  - Equalizzatore regolabile a tre bande per ogni canale microfonico
  - Led bicolore per l'indicazione dello stato del canale
  - Controllo guadagno del canale
  - Regolazione soglia THD
  - Alimentazione phantom 43 v assegnabile per ogni canale microfonico
  - In e out effetti solo su i microfoni. (antilarsen, ecc.)
- Possibilità di collegamento: linea a bassa o alta impedenza.
- 1 ingresso CD con controllo toni
- 1 ingresso AUX con controllo toni
- 2 Ingressi 150mV
- 1 Ingresso Linea BF bilanciato con regolazione ( $\pm 6$  dB)
- Indicatore di livello generale
- Volume Master generale
- 2 uscite bilanciate con guadagno separato ( $\pm 6$  dB)
- 1 Uscita Aux
- Componenti e chassis schermati dalle radiofrequenze.
- Possibilità di funzioni logiche avanzate per molteplici applicazioni:
  - Apre i soli canali microfonici impegnati ed attenua gli altri (con attenuazione variabile in funzione dei canali aperti).
  - LAST-ON: l'ultimo microfono attivato rimane attivo anche quando l'oratore ha finito di parlare finché un nuovo microfono viene attivato.
  - FILIBUSTER: può essere attivato un solo microfono alla volta
- NOMA: attenuazione automatica dei canali aperti in contemporanea.
- Monitor incorporato con regolazione volume.
- Alimentazione 200/240 V AC 50-60 Hz presa IEC
- Dimensioni (LxAxP) mm 483 x 140 x 305 mm

## AMF 200/AMF 120/AMX 103 - CARATTERISTICHE COMUNI

### AMF 200

- DESCRIZIONE \_\_\_\_\_ automixer automatico con finale
- FINALE DI POTENZA \_\_\_\_\_ 200 W
- POTENZA NOMINALE \_\_\_ RMS 180W - di picco 260W su 4 Ohm
- RAFFREDDAMENTO \_\_\_\_\_ ad aria forzata tramite ventola
- PROTEZIONI \_\_\_\_\_ 2 autotest e corto circuito in uscita
- RISPOSTA IN FREQUENZA \_\_\_\_\_ 40 ÷ 20000 Hz -0,5 dB
- RAPPORTO S/N \_\_\_\_\_ > 85 dB
- PESO \_\_\_\_\_ 16,3 Kg

### AMF 120

- DESCRIZIONE \_\_\_\_\_ automixer automatico con finale
- FINALE DI POTENZA \_\_\_\_\_ 120 W
- POTENZA NOMINALE \_\_\_ RMS 120W - di picco 180W su 4 Ohm
- RAFFREDDAMENTO \_\_\_\_\_ ad aria tramite dissipatore
- PROTEZIONI \_\_\_\_\_ 2 autotest e corto circuito in uscita
- RISPOSTA IN FREQUENZA \_\_\_\_\_ 40 / 20000 Hz -0,5 dB
- RAPPORTO S/N \_\_\_\_\_ > 85 dB
- PESO \_\_\_\_\_ 14,8 Kg

### AMX 103

HA LE STESSÉ CARATTERISTICHE DELL'AMF MA NON È DOTATO DI FINALE DI POTENZA.

- DESCRIZIONE \_\_\_\_\_ automixer automatico
- PESO \_\_\_\_\_ 7,1 Kg

# AMP 150

Amplificatore integrato

**AMP 150** è l'amplificatore di Fulgor Service adatto ad ogni installazione dove si richieda di amplificare il segnale audio ed ottenere un suono pulito.

**AMP 150** è un amplificatore professionale in classe A/B composto da mixer, preamplificatore e finale di potenza da 150 W RMS.

**AMP 150** è progettato, ingegnerizzato e prodotto in Fulgor Service utilizzando tutti componenti italiani, con standard qualitativi elevatissimi.

**AMP 150** può gestire fino a 6 ingressi microfonici e 3 ingressi linea su due uscite; un'uscita di segnale a bassa frequenza e un'altra amplificata con trasformatore d'uscita. IN/OUT per collegamento antilarson o effetti. Uscita monitor dedicata.

**AMP 150** è costruito in solida struttura metallica da 2 unità rack 19".



## CARATTERISTICHE TECNICHE

### AMP 150

- DESCRIZIONE: \_\_\_\_\_ amplificatore compatto
- TIPO: \_\_\_\_\_ 150 W mono
- POTENZA NOM. MAX.: \_\_\_\_\_ RMS 150W - max 180W
- RAFFREDDAMENTO: \_\_\_\_\_ ad aria tramite dissipatore
- PROTEZIONI: \_\_\_\_\_ 2 autotest e corto circuito in uscita
- BANDA PASSANTE (-3 dB): \_\_\_\_\_ 50-20.000 Hz
- INGRESSI MICRO: \_\_\_\_\_ n° 6 jack XLR 0,8 mV - 22 KΩ
- INGRESSI CD: \_\_\_\_\_ n° 2 jack RCA 80 mV - 1 KΩ
- INGRESSI LINEA: \_\_\_\_\_ n° 2 jack RCA 150 mV - 30 KΩ
- INGRESSO LINEA: \_\_\_\_\_ n° 1 XLR bilanciato
- USCITE (impedenza): \_\_\_\_\_ 4 / 8 / 16 Ω
- USCITE VOLT: \_\_\_\_\_ 50V - 100V
- FILTRO VOICE: \_\_\_\_\_ on/off
- USCITA UP: \_\_\_\_\_ n° 1 jack plug mono 6,3 - 775 mV
- USCITA/ENTRATA FBS: \_\_\_\_\_ n° 1 jack stereo 6,3
- CONTROLLI MICRO: \_\_\_\_\_ n°6 - volume (5 fissi - 1 selezionabile)
- CONTROLLI LINEA: \_\_\_\_\_ n°2 - volume
- CONTROLLO MASTER: \_\_\_\_\_ n°1 - volume
- CONTROLLO TONI: \_\_\_\_\_ n°3 - bassi-medi-alti
- CONTROLLO PHANTOM: \_\_\_\_\_ n°6 - tramite micro switch per ingresso
- ALIMENTAZIONE DA RETE AC: \_\_\_\_\_ 230 V /50 Hz spina IEC
- OUT RETE AC: \_\_\_\_\_ 230 V /50 Hz presa IEC
- PRESENTAZIONE: \_\_\_\_\_ standard rack 2 unità
- DIMENSIONI (LxAxP) mm: \_\_\_\_\_ 483 x 100 x 305
- PESO: \_\_\_\_\_ 15 Kg
- NOTA: \_\_\_\_\_ uscita monitor dedicata con volume



# UP 1x120

Amplificatore

Finale di potenza 1x120 W RMS per audio professionale, con trasformatore di uscita output 8 Ohm 4 Ohm, 50/100V.

Connessioni ingresso XLR ed euroblock. In uscita euroblock.

La serie **UP** è progettata per un'ampia varietà di applicazioni, da Chiese, sale riunioni multifunzione, auditorium, e spazi aperti e luoghi di Culto vari.

Questo amplificatore fornisce un'ampia potenza per sistemi di altoparlanti per rinforzo sonoro distribuito con un alto numero di diffusori ad impedenza fissa o ad alta impedenza.

Prestazioni THD (rapporto segnale-rumore) con rapporto 0,1% a 100db. Tutte le unità di potenza e amplificatori di Fulgor Service hanno prestazioni professionali mantenendo il THD il più basso possibile in modo da ottenere una eccezionale qualità che li contraddistingue da sempre.

Il finale **UP 1X120** non richiede ventole interne per il raffreddamento. Quest'ultimo viene effettuato da un dissipatore che garantisce un ottimo scambio termico in modo silenzioso ed affidabile.

**UP 1x120** ha una circuitazione elettronica con caratteristiche di qualità e sicurezza.

La carpenteria metallica è idonea all'appoggio su piano ed è predisposta per il montaggio a rack 19" (1 unità rack).



## CARATTERISTICHE TECNICHE

### UP 1 X 120

- DESCRIZIONE: \_\_\_\_\_ Unità di potenza 1 canale
- POTENZA NOMINALE RMS: \_\_\_\_\_ 1 x 120 W
- POTENZA DI PICCO: \_\_\_\_\_ 1 x 180 W
- POTENZIOMETRO VOLUME: \_\_\_\_\_ Frontale
- RAFFREDDAMENTO: \_\_\_\_\_ Ad aria tramite dissipatore
- INGRESSO: \_\_\_\_\_ XLR bilanciato
- TRASFORMATORE DI USCITA: \_\_\_\_\_ in Ohm e Volt
- BANDA PASSANTE.: \_\_\_\_\_ 20-22.000 Hz ± 2 dB
- DIMENSIONI (LxAxP) mm: \_\_\_\_\_ 483 x 44 x 275
- PESO: \_\_\_\_\_ 6 Kg



# DPA 1

Amplificatore Digitale



SOSTIENI IL MADE IN ITALY  
ACQUISTA I NOSTRI PRODOTTI



**DPA 1** è un amplificatore progettato per applicazioni specifiche nel campo della sonorizzazione, ovunque venga richiesta qualità, robustezza ed affidabilità, e piccole dimensioni.

**DPA 1** comprende 1 unità di potenza da 100W a 4 Ohm in classe D. La tecnologia in classe D garantisce un elevato standard di robustezza e silenziosità.

**DPA 1** ha un sistema di raffreddamento ad aria senza ventole per garantire la massima silenziosità durante il funzionamento, inoltre ha una circuizione elettronica con caratteristiche di qualità e sicurezza, offre prestazioni segnale-rumore e THD/N di livello professionale.

**DPA 1** occupa 1/3 di spazio di una unità rack, infatti si possono affiancare nello spazio di una unità Rack fino a 3 DPA 1.

**DPA 1** si può alimentare sia a 230V ac tramite suo alimentatore esterno in dotazione, oppure con alimentazione 12V dc esterno aftermarket con un amperaggio minimo di 8Ah.

**DPA 1** ha nel frontale un comodo interruttore on/off e il potenziometro del volume, nel posteriore si trova un fusibile connettori euroblock, per alimentazione e per le uscite amplificate e un XRL per ingresso linea bilanciato.

**DPA 1** viene fornita con tutta la carpenteria metallica sia per essere installata a rack 19" con uno, due o tre DPA 1.



Come opzionale viene fornito un trasformatore di linea esterno, TR150 con il quale è possibile adattare l'impedenza a 4ohm, 8ohm, 16ohm e 50V, 70V, 100V.

## CARATTERISTICHE TECNICHE

### DPA 1

- DESCRIZIONE: \_\_\_\_\_ unità di potenza digitale in classe D
- POTENZA: \_\_\_\_\_ 100 W RMS su 4 Ohm
- BANDA PASSANTE: \_\_\_\_\_ 20-22.000 Hz  $\pm$  2 dB
- INGRESSO: \_\_\_\_\_ XLR linea bilanciato
- POTENZIOMETRO: \_\_\_\_\_ Uno su frontale
- POSSIBILI CONFIG. MECCANICHE: \_ Uno, due o tre DPA 1 a rack 19"
- DIMENSIONI (LxAxP) mm: \_\_\_\_\_ 137 x 41 x 195
- PESO: \_\_\_\_\_ 1,5 Kg

# DPA 4

Amplificatore Digitale



**DPA 4** amplificatore multicanale è progettato per applicazioni specifiche nel campo della sonorizzazione, ovunque venga richiesta qualità, robustezza ed affidabilità.

**DPA 4** comprende 4 unità di potenza da 150 W RMS in classe D, completamente separate tra di loro.

Ideale per sistemi audio multizona.

Le quattro unità di potenza della **DPA 4** possono funzionare singolarmente o a ponte, con le seguenti configurazioni;

**4 x 150W - 1 x 300W e 2 x 150W - 2 x 300W**

**DPA 4** ha un sistema di raffreddamento ad aria senza ventole per garantire la massima silenziosità durante il funzionamento.

**DPA 4** è predisposto per il collegamento di un potenziometro esterno per ciascun ingresso con il quale è possibile regolare il volume di ogni singolo canale.

**DPA 4** ha 4 uscite di potenza su linea 4 Ohm. Opzionale viene fornito un trasformatore di linea esterno, TR150 (uno per ogni canale richiesto) con il quale è possibile adattare l'impedenza a 4ohm, 8ohm, 16ohm e 50V, 70V, 100V.

**DPA 4** ha una circuizione elettronica con caratteristiche di qualità e sicurezza. La carpenteria metallica è idonea all'appoggio su piano ed è predisposta per il montaggio a rack 19" (2 unità rack).

## CARATTERISTICHE TECNICHE

### DPA 4

- DESCRIZIONE: \_\_\_\_\_ unità di potenza multicanale digitale in classe D
- POSSIBILI CONFIGURAZIONI: \_\_\_\_\_ 4 canali da 150 W RMS su 4 Ohm  
\_ 1 canale da 300 W RMS su 8 Ohm e 2 canali da 150 W RMS su 4 Ohm  
\_\_\_\_\_ 2 canali da 300 W RMS su 8 Ohm
- POTENZE DI PICCO: \_\_\_\_\_ doppie rispetto alle rispettive RMS
- BANDA PASSANTE: \_\_\_\_\_ 20-22.000 Hz  $\pm$  2 dB
- INGRESSI: \_\_\_\_\_ bilanciati
- GUADAGNO: \_\_\_\_\_ pre-gain da 0 dB a +12 dB
- POTENZIOMETRI: \_\_\_\_\_ remotabili
- DIMENSIONI (LxAxP) mm: \_\_\_\_\_ 483 x 90 x 290
- PESO: \_\_\_\_\_ 4 Kg

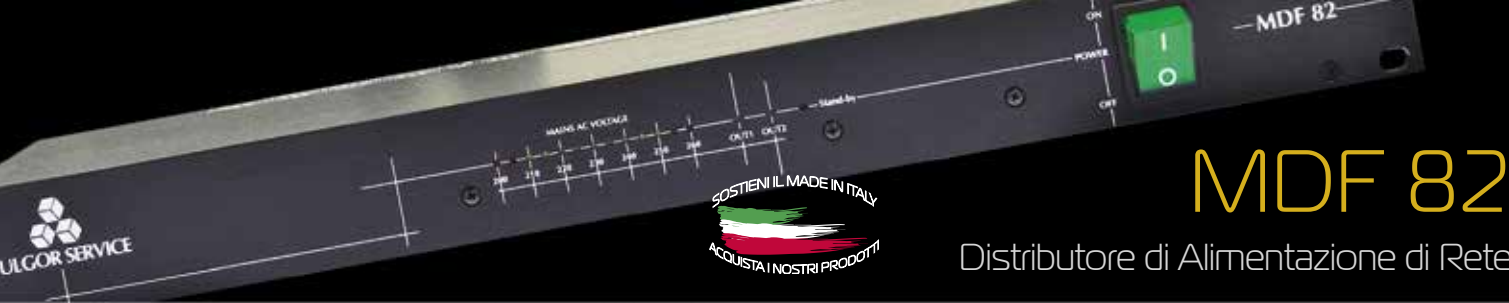


### TR 150

- INGRESSO: \_\_\_\_\_ 4ohm
- USCITE (Ohm): \_\_\_\_\_ 4, 8, 16
- USCITE (Volt): \_\_\_\_\_ 50, 70, 100
- MASSIMA POTENZA APPLICABILE: \_\_\_\_\_ 180 Watt RMS

### TR150





# MDF 82

Distributore di Alimentazione di Rete



- **MDF 82** è un distributore di alimentazione di rete 220V con 8 prese IEC filtrate da filtri per RF e da VDR per la soppressione dei disturbi impulsivi provenienti dalla rete elettrica. Il sistema di gestione delle alimentazioni è di fondamentale importanza quando si devono accendere più apparecchiature contemporaneamente.

- **MDF 82** è realizzato secondo gli standard rack 19" ed è dotato di un circuito anti-pump integrato per eliminare il fastidioso "PUMP" all'accensione o allo spegnimento di alcuni sistemi di amplificazione.
- **MDF 82** è consigliato per la facilità d'uso e la totale sicurezza. Nel caso di dubbi sull'alimentazione del sistema ne è necessario l'uso, diversamente potrebbero verificarsi guasti all'interno del sistema stesso.
- **MDF 82** risolve brillantemente ogni esigenza di gestione sulle alimentazioni.



## CARATTERISTICHE TECNICHE

- DESCRIZIONE: \_\_\_\_\_ distributore rete 220 V
- USCITE RETE AC: \_\_\_\_\_ 8 x 230 V
- CIRCUITO ANTI-PUMP: \_\_\_\_\_ inseribile
- PRESENTAZIONE: \_\_\_\_\_ 1 unità rack
- PROTEZIONI: \_\_\_\_\_ RF - VDR
- DIMENSION (LxAxP) mm: \_\_\_\_\_ 483 x 45 x 310 mm
- ALIMENTAZIONE DA RETE AC MAIN: \_\_\_\_\_ 230 V - 50 Hz
- PESO: \_\_\_\_\_ 3,5 Kg
- ALIMENTAZIONE DA RETE AC REMOTE: \_\_\_\_\_ 230 V - 50 Hz



# FB 5000

Antilarsen con Noise Gate



- **FB 5000** è un processore professionale che elimina "l'effetto Larsen" impedendo al vostro sistema di amplificazione e diffusione voce di "fischiare", esaltando nel contempo la potenza e garantendo la pulizia e l'intelligibilità della voce.
- **FB 5000** è progettato e realizzato per l'impiego in tutti gli ambienti, in particolare in quelli acusticamente difficili, di ogni dimensione.
- **FB 5000** è un apparecchio professionale indispensabile in qualunque installazione ed adattabile alla maggior parte degli impianti di amplificazione nuovi o esistenti.
- **FB 5000** è un processore antilarsen a spostamento di frequenza, è consigliata l'installazione in ogni sistema di amplificazione voce.
- **FB 5000** è studiato specificamente per l'eliminazione della reazione elettroacustica tra altoparlanti e microfoni.
- **FB 5000** incorpora anche un noise gate per sopprimere il rumore di fondo nelle pause del segnale, questo è inseribile quando si desidera ridurre drasticamente il rumore di fondo dei microfoni nelle pause. La soglia d'intervento è regolabile.



- **FB 5000** ha un sistema automatico di scambio tra modo IN-OUT sbilanciato e modo bilanciato per collegamento con catene di amplificazione professionali (XLR).
- **FB 5000** viene costruito in 1 unità rack 19" e fornito completo di cavo di alimentazione (IEC) e cavi di collegamento XLR bilanciati.

## CARATTERISTICHE TECNICHE

- LIVELLO DI INGRESSO: \_\_\_\_\_ 0 dB(+10 dBμ max)
- RISPOSTA IN FREQUENZA: \_\_\_\_\_ 30 Hz / 20 Hz -1 dB
- IMPEDENZA DI INGRESSO: \_\_\_\_\_ 100 KOhm
- DISTORSIONE: \_\_\_\_\_ < 0,1%
- LIVELLO DI USCITA: \_\_\_\_\_ 0 dB (+ 10 dBμ max)
- RUMORE DI FONDO: \_\_\_\_\_ (senza NG) -90 dBA rif. 0 dB@ 1 KHz
- IMPEDENZA DI USCITA: \_\_\_\_\_ 220 Ohm
- ALIMENTAZIONE DA RETE AC: \_\_\_\_\_ 230 V - 50 Hz
- FREQUENZA DI SPOSTAMENTO: \_\_\_\_\_ 1 - 10 Hz
- POTENZA ASSORBITA: \_\_\_\_\_ 5 VA
- SPOSTAMENTO: \_\_\_\_\_ in aumento o in diminuzione
- DIMENSIONI (LxAxP) mm: \_\_\_\_\_ 483 x 45 x 310
- NOISE GATE: \_\_\_\_\_ a soglia regolabile con intervento rapido e soft start
- PESO: \_\_\_\_\_ 3,5 Kg

Le immagini sono puramente a carattere illustrativo e le caratteristiche potranno essere cambiate senza alcun preavviso



# Il Campanile CHORUS

Campanile Elettronico Riproduttore Audio Digitale



Le immagini sono puramente a carattere illustrativo e le caratteristiche potranno essere cambiate senza alcun preavviso

- **IL CAMPANILE** è un riproduttore elettronico del suono di campane che permette di suonare a tocchi o a distesa 50 campane diverse, con altissima fedeltà del suono, e di utilizzare fino a 16 uscite per il comando di campane vere (con il dispositivo opzionale PD8/S).
- **IL CAMPANILE** è dotato di un display grafico che semplifica notevolmente l'interfaccia utente rendendo la programmazione più rapida e diretta.
- **IL CAMPANILE** dispone, inoltre, di una sezione manuale per l'avvio immediato di 6 campane a tocchi o a distesa e di una sezione per l'avvio diretto di 7 suonate programmate, anche con radiocomando (opzionale).
- *Display grafico con 8 righe di scrittura e 40 caratteri per riga.*
- *Sezione manuale per il comando di distese e tocchi di 6 campane.*
- *Sincronizzazione dell'ora con segnale orario DCF77 o con GPS (opzionale).*
- *Ingresso aux per amplificare segnali provenienti da registratori, compact, uscite mixer.*
- *Uscita per il comando di campane vere (fino a 16) con attuatore di potenza PD8/S.*
- *Avvio immediato di 4 suonate diverse con radiocomando (opzionale).*
- *Coll. all'interfaccia Standard Midi per la composizione ed esecuzione di melodie.*
- *Comando e regolazione autom. orologio da torre con attuatore di potenza PD8/S.*
- *Programmabile per mezzo di un computer (PC), direttamente o via telefono.*
- *Possibilità di caricare e scaricare i dati da un altro CAMPANILE, anche via telefono.*
- *Controllo di toni e volume.*
- *Controllo volume del monitor.*
- *Più di 70 suonate già in archivio.*
- *Capacità di memorizzazione di 1000 suonate.*
- *Possibilità di comporre e memorizzare melodie e suonate con campane a distesa, a slancio o a martello.*
- *Evanescenza automatica del volume, sia generale che per singola campana.*
- *Possibilità di ridurre il volume nelle ore di riposo.*
- *Possibilità di trasporre la scala cromatica.*
- *Programmazione aut. e differenziata nei vari periodi dell'anno (estate, inverno, mese di maggio, ecc.).*
- *Programmazione di festività fisse (Natale, Immacolata, Assunta, ecc.) e variabili (Pasqua, primo venerdì del mese, ecc.).*
- *Cambio automatico dell'ora legale.*
- *Autocancellazione di programmi che non si ripetono.*
- *Orologio battitore in 22 diverse modalità.*
- *Mantenimento dei dati in assenza della tensione di rete per più di 30 giorni.*
- *Salvataggio dati su MEM-card esterna.*

## CARATTERISTICHE TECNICHE

- CPU: \_\_\_\_\_ 80180 (12MHz)
- MEMORIA RAM: \_\_\_\_\_ Max 131 Kbyte
- MEMORIA EPROM: \_\_\_\_\_ Max 131 Kbyte
- INTERFACCIA: \_ seriale 1 RS232 + 1 ausiliaria (opzionale) + 1 Midi
- POTENZA DI USCITA: \_\_\_\_\_ 150W - 200W - 300W (RMS)
- DIMENSIONI (LxAxP) mm: \_\_\_\_\_ 483 x 180 x 215
- PESO: \_\_\_\_\_ Kg 11 o 14 (a seconda della potenza)
- ALIMENTAZIONE: \_\_\_\_\_ da rete 230V~ -20%+10% 50Hz ±5%
- ASSORBIMENTO MEDIO: \_\_\_\_\_ a riposo 10VA
- ASS. MAX. (dipendente dal modello): 250VA (150W), 350VA (200W), 500VA (300W)
- BATTERIA TAMPONE: \_\_\_\_\_ Ni-Cd 3,6V 65m

- **CHORUS** è un apparato che permette di riprodurre brani musicali singoli o in gruppo, con caratteristiche stereo di alta fedeltà senza utilizzo di CD, hard disk o nastri magnetici.
- **CHORUS** ha una memoria SD per la memorizzazione dei brani, che conferisce all'apparecchio particolare affidabilità, facilità d'uso e capacità di risposte rapide.
- **CHORUS** permette la riproduzione mediante tastiera manuale o telecomando radio di un singolo brano o di gruppi di brani in sequenza oppure la riproduzione a tempo di un singolo brano o di gruppi di brani.
- **CHORUS** viene fornito con un'audioteca di circa 600 brani, la maggior parte dei quali in formato bitracchia, quindi con voce separata dalla musica per una maggiore autenticità dei canti.
- *Capacità di registrare e riprodurre brani per un totale di 16 ore circa (anche per più di 16 ore a seconda della capacità della memoria SD);*
- *Possibilità di formare 20 raggruppamenti diversi (concerti) di 59 brani: l'esecuzione di un concerto comporta la riproduzione in sequenza di tutti i brani che lo compongono;*
- *Possibilità di formare 20 raggruppamenti diversi (gruppi) di 59 brani: l'attivazione di un gruppo permette di comandare manualmente o con telecomando radio la singola riproduzione dei brani: la scelta del brano da riprodurre può essere sia in sequenza che casuale;*
- *Possibilità di attivare a tempo, con definizione del minuto, l'esecuzione di qualsiasi brano o concerto presente in memoria;*
- *Uscite audio stereo o mono su uno dei due canali e inversione degli stessi;*
- *Display alfanumerico di 2 righe da 20 caratteri ciascuna;*
- *Tastiera di 19 tasti per l'utilizzo manuale dell'apparecchio;*
- *Radiocomando per il comando di avvio e di blocco dei concerti, dei gruppi o dei singoli brani e per la variazione del volume generale o di un singolo canale;*
- *Alimentazione di rete a 230V~ 20VA;*
- *Ritenzione dei dati permanente.*
- *Caricamento dei brani direttamente da personal computer a SD (esterno).*

## CARATTERISTICHE TECNICHE

- USCITA AUX STEREO: \_\_\_\_\_ max 4 Vpp su 10 kΩ
- INGRESSO DI ANTENNA BNC PER RADIORICEVITORE: \_ 433 MHz
- DIMENSIONI (LxAxP) mm: \_\_\_\_\_ 483 x 100 x 205
- PESO: \_\_\_\_\_ 5,0 Kg
- CONDIZIONI AMBIENTALI: \_\_\_\_\_ da 0°C a 45°C
- ALIMENTAZIONE DA RETE: \_\_\_\_\_ 230 V a.c. - 50Hz

## SPK 360

Diffusore da esterno, dispersione a 360°, 400W 4 Ohm, di dimensioni contenute, adatto come riproduttore suono di campane, avvisi e annunci, grazie alla sua buona qualità sonora. Viene fornito completo di staffe sia per il montaggio a parete che a terra. diametro 43cm, spessore senza palo 15cm, Peso 14Kg



# Microfoni

Professionali, dinamici, a stilo, piatti

## FS 450 / FS 450S / FS 450SW

- **Microfoni professionali** a stilo (goosneck), a doppio snodo. Capsula a condensatore, cardioide, ad alta sensibilità.

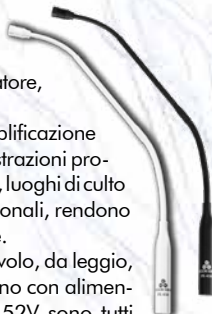
Microfoni progettati per amplificazione generale di alta qualità, registrazioni professionali e radiotrasmissioni, luoghi di culto e sale multimediali, polifunzionali, rendono la voce chiara ed intelligibile.

Il montaggio è previsto da tavolo, da leggìo, su asta, i microfoni funzionano con alimentazione phantom da 12 a 52V sono tutti antiriflesso e vengono forniti con apposito antisoffio (anti-bump shock).

I modelli **FS 450S** hanno inserito sul corpo del microfono un **interruttore con led** di riferimento.

Il modello **FS 450SW** ha tutte le caratteristiche dei modelli precedenti ma di **colore bianco**.

La lunghezza totale del microfono è 450 cm. Interamente ingegnerizzati da Fulgor Service.



## FS 935

- Microfono miniaturizzato a collo d'oca, capsula a condensatore ipercardioide, preciso, rende la voce chiara ed intelligibile. Ha la possibilità di cambiare la capsula microfonica e diminuire la lunghezza da 31 cm a 19 cm.

**FS 935** è adatto ad essere installato su altari o amboni e trova un'ottima collocazione anche per captare cori o gruppi di persone, infatti con la capsula microfonica più lunga arriva ad avere un ricezione oltre i 2 metri (non in installazioni live).

- TIPO CAPSULA \_\_\_ ipercardioide unidirezionale
- FREQUENZA \_\_\_\_\_ 30 Hz - 20.000 Hz
- SENSIBILITÀ \_\_\_\_\_ -35 dB ±3 dB
- IMPEDENZA \_\_\_\_\_ 250 ohm ±30%
- PHANTOM \_\_\_\_\_ 11 V - 52 V DC
- LUNGHEZZA TOTALE \_\_\_ 310 mm standard



## FS 630

- Il microfono da testa per uso interno

**FS 630** è un

prodotto multifunzionale, per tutti coloro che necessitano di alta qualità del suono della voce e le mani libere. Il colore simile a quello della pelle lo rende particolarmente poco visibile. La sua capsula a condensatore unidirezionale produce una miglior qualità della voce e isolamento del suono per un efficace controllo del feedback, riduce al minimo i rumori ambientali e quelli derivanti dal maneggiare un microfono.

- TIPO CAPSULA \_\_\_\_\_ condensatore cardioide
- FREQUENZA \_\_\_\_\_ 200 Hz - 18.000 Hz
- SENSIBILITÀ \_\_\_\_\_ -70 dB ±3 dB
- IMPEDENZA \_\_\_\_\_ 1500 ohm ±30%
- DIAMETRO CAPSULA \_\_\_\_\_ 5 mm



## FS 933

- **FS 933** Microfono da tavolo bianco ad alta sensibilità, capsula ipercardioide a lunga ripresa, rende la voce chiara ed intelligibile. Progettato per il rinforzo del suono di alta qualità in un design ultra-compatto. L'elemento a basso profilo del microfono offre uno schema polare MicroLine® stretto con angolo di accettazione di 90°. Adatto per ogni tipo di tavolo o Altare, grazie alla sua forma minimalista trova facile installazione in qualunque ambiente. Colore bianco, cavo bianco.



- TIPO CAPSULA \_\_\_\_\_ ipercardioide
- FREQUENZA \_\_\_\_\_ 30 Hz - 20.000 Hz
- SENSIBILITÀ \_\_\_\_\_ -35 dB ±3 dB
- IMPEDENZA \_\_\_\_\_ 250 ohm
- PHANTOM \_\_\_\_\_ 11 V - 52 V DC
- LUNGHEZZA TOTALE \_\_\_\_\_ 92 mm

## FS 300

- Microfono a fucile. **FS 300** è un microfono studiato per amplificare cori, grazie alla sua capsula a condensatore polarizzato, riesce a captare la voce da distanze notevoli; costruito in alluminio, viene fornito completo di supporto da asta e connettore XLR F con interruttore ON/OFF.



- TIPO CAPSULA \_\_\_\_\_ condensatore gradiente
- FREQUENZA \_\_\_\_\_ 30 Hz - 20.000 Hz
- SENSIBILITÀ \_\_\_\_\_ -36 dB ±3 dB
- IMPEDENZA \_\_\_\_\_ 200 Ω
- PHANTOM \_\_\_\_\_ 11 V - 52 V DC
- LUNGHEZZA TOTALE \_\_\_\_\_ 330 mm

## FS 470

- Il microfono a foulard **FS 470**

è un prodotto multifunzionale, dinamico unidirezionale, dal design moderno. Il suo collare liscio, ergonomico e flessibile è stato progettato per adattarsi a qualsiasi persona e si avvolge facilmente intorno al collo, può essere indossato indifferentemente con il microfono sul lato destro o sul lato sinistro. Grazie alla capsula a cardioide ottiene ottime caratteristiche acustiche; il design compatto è ideale per l'utilizzo con sistemi audio all'esterno, processioni, manifestazioni, animazione, etc., per tutti coloro che necessitano di alta qualità del suono della voce ed avere le mani libere.



- TIPO CAPSULA \_\_\_\_\_ cardioide
- FREQUENZA \_\_\_\_\_ 100 Hz - 18.000 Hz
- SENSIBILITÀ \_\_\_\_\_ -84 dB ±3 dB
- IMPEDENZA \_\_\_\_\_ 600 ohm ±30% (@ 1 KHz)
- LUNGHEZZA \_\_\_\_\_ 530 mm

## AW100

- Base in plexiglass bianca appositamente studiata per microfoni goosneck o stilo, con XLR femmina centrale, 3 metri di cavo bianco con XLR maschio. Dimensioni 100x100x30 mm Peso 0,4 Kg



## FS 51 / FS 901

- Microfoni piatti, panoramici, colore bianco. Invisibili sull'altare, hanno un'ottima sensibilità. Fulgor Service li propone in due misure, piccolo per piccoli altari e medio per grandi altari e per concelebrazioni. Consigliabili in ambienti non riverberanti.



- **FS 901**
- TIPO CAPSULA \_\_\_\_\_ condensatore cardioide
- FREQUENZA \_\_\_\_\_ 50 Hz - 18.000 Hz
- SENSIBILITÀ \_\_\_\_\_ -68 dB ±3 dB (@ 1KHz)
- IMPEDENZA \_\_\_\_\_ 250 Ω ±30%

- **FS 51**
- TIPO CAPSULA \_\_\_\_\_ condensatore cardioide
- FREQUENZA \_\_\_\_\_ 30 Hz - 20.000 Hz
- SENSIBILITÀ \_\_\_\_\_ -34 dB
- IMPEDENZA \_\_\_\_\_ 200 Ω

## MD 100

- Il microfono **MD 100**

è un microfono tradizionale ad impugnatura, dinamico, cardioide, di colore nero. È un prodotto robusto, dalla performance acustica molto elevata e riproduce fedelmente la voce: è ideale per solisti e/o relatori. **MD 100** è dotato di interruttore incorporato per accensione e spegnimento. Viene fornito confezionato in scatola contenente una prolunga microfonica intestata XLRM/XLR F della lunghezza di 8 mt ed una forcella microfonica per il posizionamento su asta e/o base microfonica.



- TIPO CAPSULA \_\_\_\_\_ cardioide
- FREQUENZA \_\_\_\_\_ 50 Hz - 15.000 Hz
- SENSIBILITÀ \_\_\_\_\_ -72 dB ±3 dB
- IMPEDENZA \_\_\_\_\_ 600 ohm
- LUNGHEZZA TOTALE \_\_\_\_\_ 52,8 X 177 mm



# Coach

## Valigetta amplificata



**COACH** è una valigetta portatile, molto leggera (solo 1,5 Kg), dotata di batterie ricaricabili (6 ore di durata), **radiomicrofono professionale UHF PLL 16 canali**, **porta USB con display** e **tasti gestione brani**, controllo tono, allarme, **microfono dinamico a filo**. Maniglia estraibile e cinghia di trasporto. Questo prodotto è molto flessibile, date le minime dimensioni può essere utilizzato sia all'interno che all'esterno.

### CARATTERISTICHE TECNICHE

- POTENZA IN USCITA: \_\_\_\_\_ 40W/25W (RMS) 4Ωload
- ALTOPARLANTE: \_\_\_\_\_ 4"
- T.H.D.: \_\_\_\_\_ < 0,5%
- INGRESSO AUDIO: \_\_\_\_\_ Mic, AUX, USB 2.0
- USCITA AUDIO: \_\_\_\_\_ AUX
- ALIMENTAZIONE: \_\_\_\_\_ 20VDC 2,5A
- BATTERIA RICARICABILE: \_\_\_\_\_ 14,8B / 2,7Ah (Litio)



M 516  
con archetto

Q 516

Microfono  
dinamico con filo

- TEMPO DI UTILIZZO: \_\_\_ circa 5-6 ore (musica), 10-12 ore (parlato)
- TEMPO DI RICARICA: \_\_\_\_\_ circa 4 ore
- DIMENSIONI (LxAxP) mm: \_\_\_\_\_ 156x156x205
- PESO: \_\_\_\_\_ 1,6 Kg
- RISPOSTA IN FREQUENZA: \_\_\_\_\_ 50Hz - 20KHz ± 3 dB
- ANTENNA: \_\_\_\_\_ incorporata

# DB 708

## Music Trainer

### Sistema portatile amplificato



DB 708

Cassa amplificata da 190W e design ergonomico con eccellenti caratteristiche di efficienza e fedeltà sonora.

Pratica maniglia retraibile per poterlo utilizzare come un trolley, grazie alle sue ruote incorporate. Possibilità di includere fino a quattro radiomicrofoni.

Letture **CD/MP3, USB, Bluetooth**

La cassa viene fornita con trasmettitore palmare **P100** e asta di supporto per casse.



lettore CD / USB

### CARATTERISTICHE TECNICHE

- POTENZA MUSICALE: \_\_\_\_\_ 190 Watt
- DIFFUSORE A DUE VIE: \_\_\_\_\_ woofer da 8" / driver con tromba da 1"
- RADIOMICROFONO: \_\_\_\_\_ ON-OFF - Voice Over Priority  
\_\_\_\_\_ musica prioritaria sulla voce
- BATTERIA: \_\_\_\_\_ 6 ore di autonomia
- INGRESSI: \_\_\_\_\_ per 2 microfoni a filo
- ALIMENTAZIONI: \_\_\_\_\_ Batteria interna - AC 100 - 240 V
- INGRESSO: \_\_\_\_\_ linea
- USCITA: \_\_\_\_\_ linea
- CONTROLLO: \_\_\_\_\_ toni



P100





## SPK360

### Diffusore da esterno

Diffusore da esterno, dispersione a 360°, 400W @ 8 Ohm, di dimensioni contenute, adatto come riproduttore suono di campane, avvisi e annunci, grazie alla sua ottima qualità sonora. Viene fornito completo di staffe sia per il montaggio a parete che a terra. diametro 43cm, spessore senza palo 15cm, Peso 14Kg.

## R30T

### Diffusore a tromba caricato

**R30T** è un diffusore caricato a tromba coassiale in Polypropilene speciale, resistente all'acqua e ai raggi UV, full range. Progettato per il rinforzo sonoro di qualità a medie e lunghe distanze sia per voce o musica per esterno o ambienti grandi, tipo capannoni industriali, strade, stadi, ambienti militari, ecc. ecc.

**R30T** è dotato di protezione frontale in acciaio, la staffa è inclusa nella confezione; sia staffa che diffusore sono di colore grigio.

- Risposta in Frequenza 80Hz-18kHz  $\pm$ 3dB; • Drivers 1x8"/2" bobina LF - 1x1"/1.4" bobina HF; • Tensione di ingresso 100V oppure 8 $\Omega$ ; • Potenza 37.5W/75W/150W @ 100V - 200W @ 8 $\Omega$ ; • Sensibilità 96dB 1W/1mt; • SPL Massimo 117dB continuo - 123dB picco; • Impedenza 8 $\Omega$  nominali; • Dispersione (-6dB) 100°x100°; • Crossover 2.5kHz passivo; • Dimensioni 300x320x334mm (LxAxP); • Peso 11kg; • Colore Grigio.



## DVS4 / 8

### Box audio a 2 vie

**DVS4** è un diffusore compatto multi applicazione per interno o esterno, Waterproof IP46, UV resistant.

- Woofer da 4" con un dome tweeter da 0.8"(20mm). • Potenza 40W RMS e 160 Peak 16 $\Omega$ . • Risposta 75-20KHz. • Sensibilità 88dB 1V a 1mt. • SPL max 103dB continui. • Dispersione 120° 90°. • Trasformatore 100V possibilità di collegamento 10W/20W/40W/OFF/16 $\Omega$ . • Morsetti euroblock ingresso. • Staffa ABS in tinta, possibilità di orientamento del diffusore a 75° in tutte le direzioni. • Costruzione in ABS rinforzato. • Colore: Bianco. • Dimensioni 224x140x160 mm. • Peso 5Kg.

**DVS8** è un diffusore compatto multi applicazione interno o esterno, Waterproof IP46, UV resistant.

- Woofer da 8" con un tweeter da 1"(25mm)/1"voice coil HF. • Potenza 150W RMS e 600 Peak 16 $\Omega$ . • Risposta 60-18KHz. • Sensibilità 94dB 1V a 1mt. • SPL Max.116dB continui. • Dispersione 90° 50°. • Trasformatore 100V possibilità di collegamento 37.5W/75W/150W/OFF/16 $\Omega$ . • Morsetti euroblock ingresso. • Staffa a C in acciaio verniciato. • Costruzione in ABS rinforzato. • Colore Bianco. • Dimensioni 445x240x270 mm. • Peso 10,5Kg.

## MP16

### Proiettore di suono

**MP16** è un Proiettore di suono in ABS UVprof. resistente all'acqua con protezione IP56.

- Woofer bicono da 5,5" 8 ohms trattato;
- Potenza 16W a 100V con 3 potenze selez.(16-10-5W, Impedenza 0,625-1-2Kohms );
- Dispersione 160°;
- Risposta 100-18KHz, Pressione SPL 1w1mt.95-max.107dB;
- Misure Diam.138, Profondità 200mm;
- Lugh.cavo 40cm.,Staffa in acciaio inox inclusa;
- Peso 1,35Kg; Colore Grigio chiaro.



## Subslim

Subwoofer passivo ultrapiatto per installazione a parete, pavimento o soffitto in combinazione con MASK2.

- Woofer da 6,5 HD doppia bobina 2 x 8 ohms, Potenza 2 x 120W; • Risposta da 50 a 200Hz (50-20Khz in ingresso per sat), ingresso ampli e uscite ai sat;
- Sens.85dB 1w1mt.; • Misure 420 x 470 x 120mm, staffa per fiss.a muro compresa; • Colore Bianco; • Peso 8Kg.



crossover interno stereo con

## TU108

### Diffusore a tromba ad alta efficienza

La tromba **TU108** ad alta efficienza è stata progettata per usi professionali, anche gravosi ed esigenti. Grazie al suo potente driver ed alla sua struttura arriva ad emettere 129dB di pressione sonora acustica; le dimensioni totali ridottissime permettono una facile installazione. Corpo in ABS, driver in ferrite, staffa in acciaio, IP 66: il tutto rende la **TU108** adatta ad essere montata su veicoli civili, industriali e mezzi di soccorso/emergenza, sia terrestri che marini. **TU108** è adatta per sonorizzare grandi ambienti, anche molto rumorosi; si può utilizzare per lanciare "messaggi di sicurezza", come sirena multitonale oppure per amplificare segnali vocali.

- Potenza 100W @ 8 $\Omega$ ;
- Dimensioni (LxAxP) mm 205X154X133



## MH 6300

### Diffusore a tromba caricata

**MH 6300** è un diffusore a tromba caricata a 2 vie in ABS, colore grigio, resistente all'acqua (IP66), 60W RMS, 100V o 8 Ohm. Completo di staffa di supporto.

Dimensioni (LxAxP) mm: 370x270x305



## DS 178T

### Plafoniera a 2 vie da soffitto

**DS 178T** è un diffusore a plafoniera dotato di trasformatore 100 Volt. È possibile selezionare diversi livelli di potenza o il collegamento diretto a 8  $\Omega$ . Idoneo alla riproduzione della voce e della musica, progettato specificatamente per i controsoffitti, risultando perfettamente integrato con l'ambiente e fornendo sempre una risposta lineare. Trova buon utilizzo nelle installazioni in piccole-medie sale conferenza, piccole-medie sale multimediali, navi da crociera, aule scolastiche, piscine, centri commerciali, uffici, negozi.

- Potenza 32W @ 8 $\Omega$ ;
- Dimensioni ( $\varnothing$ xP) mm 203X109







# Web TV

TV Streaming parrocchiale



**TV Parrocchiale di nuova generazione per vedere e ascoltare la Santa Messa della tua Parrocchia su Smartphone, Tablet e PC da qualsiasi parte del mondo.** Il sistema di Video Live in streaming audio/video automatico facilissimo da usare sia per il Parroco che per i Fedeli. Tutto in un click!!!!

Il sistema TV Parrocchiale in streaming comprende:

- Telecamera professionale ad alta definizione ultra HD zoom 12X con testa mobile con la possibilità di 2 uscite live.
- Server in cloud per 1 anno (in seguito rinnovabile)
- Configurazione del sistema della telecamera e del server remoto.

Il sistema funziona con Smartphone, Tablet e Computer, i sistemi operativi che lo supportano sono Windows, IOS e Android. Si può usare ovunque e con qualsiasi dispositivo e browser oppure con la APP dedicata.

La TV Parrocchiale è semplice da utilizzare, strutturata in modo da rendere indipendenti sia i Parroci che i Fedeli.



Il Parroco non deve avere particolari conoscenze o capacità: quando accende il sistema audio, la connessione della Telecamera parte in automatico e sarà subito on-line nel WEB sia video che audio. infatti, non dovrete chiedere più aiuto a nessuno.

Il Fedele per vedere e ascoltare deve cliccare sull' APP dedicata o copiare la stringa sul browser solo la prima volta, la connessione parte in automatico.



**Optional:**

Touch Screen per fare la regia, richiama inquadrature predefinite, facilissimo da usare. Viene fornito già programmato.



Le immagini sono puramente a carattere illustrativo e le caratteristiche potranno essere cambiate senza alcun preavviso



# Web Radio

Radio Streaming parrocchiale

**Radio Parrocchiale di nuova generazione per ascoltare la Santa Messa su PC, Tablet e Smartphone da qualsiasi parte del mondo.** Sistema streaming audio automatico facilissimo da usare sia per il Parroco che per i Fedeli... Tutto in un click!!!!

Il sistema di Radio Parrocchiale in streaming comprende:

- Modulo da collegare al sistema audio della Parrocchia.
- Utilizzo del server in cloud.
- Configurazione del modulo da inserire in Parrocchia, e del server remoto.

APP



FREE



Il sistema funziona con Smartphone, Tablet e Computer, i sistemi operativi che lo supportano sono Windows, IOS e Android. Si può usare ovunque e con qualsiasi dispositivo e browser oppure con la APP dedicata.

Abbiamo reso il sistema di Radio Parrocchiale semplice e facile in maniera da rendere indipendenti sia i Fedeli che i Parroci, non dovrete chiedere più aiuto a nessuno.

Il Parroco non deve avere particolari conoscenze o capacità: quando accende il sistema audio la Radio parte in automatico.

Il Fedele deve cliccare o copiare la stringa sul browser solo la prima volta, poi parte in automatico.



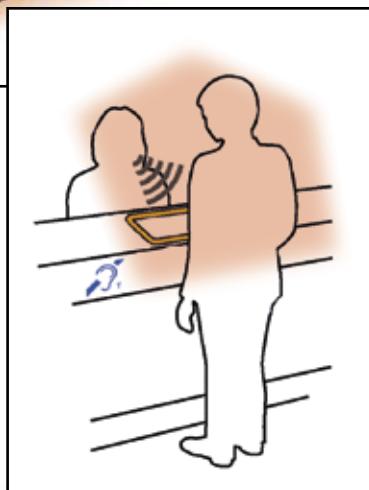
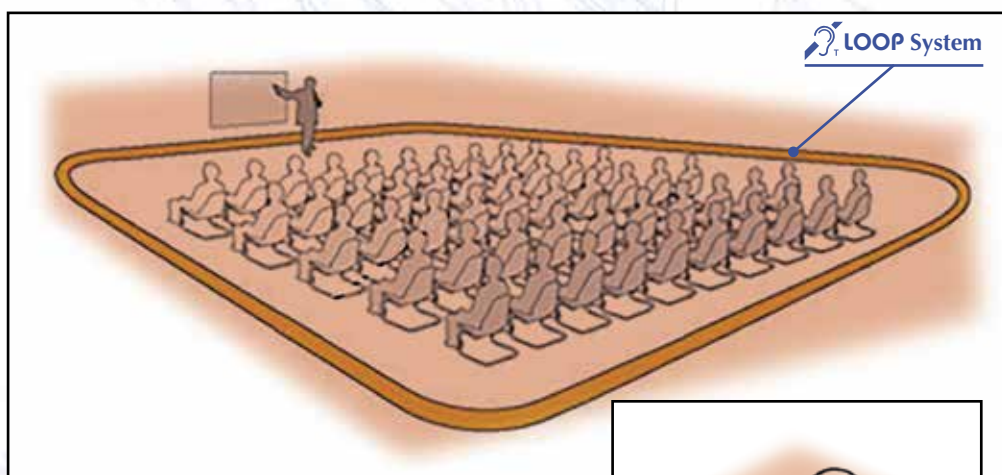
# LOOP

Sistema ad induzione magnetica

by **univox**

Tra i vari settori nei quali è applicata la diffusione dell'audio, Fulgor Service si è specializzata nel "LOOP", ovvero un sistema ad induzione magnetica che rende accessibile la comunicazione alle persone con limitazione uditiva e portatori di protesi acustiche. Il LOOP induttivo consente il collegamento automatico dell'apparecchio acustico con un sistema audio, consentendo, nella zona abilitata, un perfetto ascolto di chi sta parlando. I sistemi installabili sono molteplici, da quelli più semplici, casalinghi, ai più complicati e professionali per aree molto ampie, anche in campo aperto. Con lo sviluppo di queste tecnologie, siamo attualmente arrivati a estendere l'utilizzo di questo sistema anche ad aree delimitate: taxi, sportelli postali, scrivanie di uffici, ecc. Fulgor Service vanta un'esperienza pluriennale nella progettazione, realizzazione ed installazione di questi sistemi e attualmente collabora in sinergia con una delle più grandi

aziende operanti nel settore produttivo di questi apparati a livello mondiale, potendo così offrire soluzioni appropriate per ogni richiesta dei Clienti, soddisfacendo qualsiasi loro necessità. Potete contattarci ai numeri che trovate su questo depliant. Un nostro commerciale sarà lieto di fare una visita presso la Vs. sede per proporvi una soluzione.



Musei



Cinema



Uffici



Reception



Hotel



Banche



Ospedali



Taxi



Università



Supermercati



Chiese



Navi



Scuole



Info Point



Sale Polivalenti



Tour-Guide

**Testi approvati dal Parlamento – Edizione : 03/09/2003**

**Diritti e dignità delle persone con disabilità A5-0270/2003**

Risoluzione del **Parlamento europeo** sulla comunicazione della Commissione "Verso uno strumento delle **Nazioni Unite** giuridicamente vincolante per la promozione e la tutela dei diritti e della dignità delle persone con disabilità" – COM(2003) 16 – 2003/2100(INI)

**Stralcio articolo 19**

(...) chiede agli Stati membri dell'**ONU** di assicurarsi che nella futura convenzione vengano specificati per lo meno i seguenti diritti dei disabili:

h) accesso alla cultura e ad attività ricreative:

- diritto all'accessibilità della televisione, della radiodiffusione e di Internet (ivi inclusi la descrizione audio, l'interpretazione nel linguaggio gestuale e la sottotitolazione dei programmi, ove opportuno); (...)





# CONTROLTEC™

Pannelli fonoassorbenti  
per correzione acustica

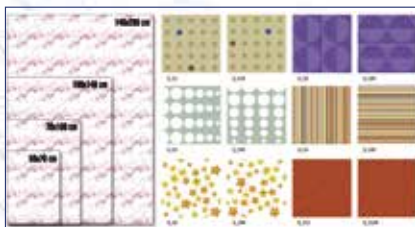
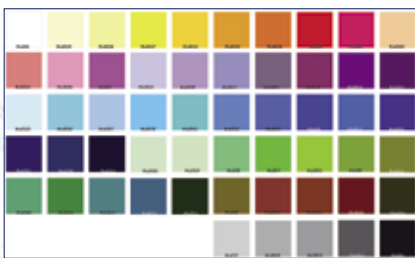
**Fulgor Service** propone un pannello fonoassorbente acusticamente performante su piccole e grandi superfici, esteticamente integrabile nello stile del locale, con la funzione di controllare la riverberazione acustica "senza farsi notare".

**CONTROLTEC™** è disponibile in vari formati ed è personalizzabile nello stile, nel colore e nell'immagine riprodotta.

Il materiale di cui è composto è resistente al fuoco, non polverizza, non soffre urti e colpi ed è totalmente inerte ad aggressioni chimico/fisiche.

La posa in opera non richiede operai specializzati, i pannelli sono facilmente removibili e non necessitano di manutenzione.

## TINTE PIATTE E PATTERN



## FORMATI DISPONIBILI



## CARATTERISTICHE TECNICHE

Pannello composto da CONTROLTEC™ (fibra in tessile tecnico, ad elevato fonoassorbimento) opportunamente calibrato per garantire alte prestazioni fonoassorbenti, grazie alla particolare lavorazione delle fibre che, durante il processo produttivo, sono compattate con densità crescente lungo lo spessore. Di durata illimitata, atossico, ecologico.

**Spessore:** Circa 40 mm.

**Reazione al fuoco:** Euroclasse B-s1, d0 - rapporto di prova LAPI n° 1373.0DC0050/10.

**Assorbimento acustico:** Coeff. di assorbimento acustico per incidenza diffusa (UNI EN ISO 354): frequenza [Hz] 250 500 1000 2000 4000  
coeff. di assorbimento 0,25 0,55 0,80 0,85 0,85

Coeff. di assorbimento acustico per incidenza normale (UNI EN ISO 10534-2): frequenza [Hz] 250 500 1000 2000 4000  
coeff. di assorbimento 0,10 0,30 0,50 0,80 0,80

Noise Reduction Coefficient NRC (ASTM C423): NRC = 0,70.

**Disponibile nei seguenti formati:** STL\_1 = 140 cm x 200 cm; STL\_2 = 100 cm x 140 cm; STL\_3 = 70 cm x 100 cm; STL\_4 = 50 cm x 70 cm;

Ogni pannello è personalizzabile su richiesta, sia nel colore che nel soggetto di stampa.

### Voce di capitolato

Strato isolante in pannelli di dimensioni ... costituito da fibra in tessile tecnico ad elevato potere fonoassorbente e densità crescente lungo lo spessore. Densità del pannello a gradiente variabile di valore medio 40 kg/m<sup>3</sup>, opportunamente calibrato per migliorare le prestazioni di assorbimento acustico. Spessore 40 mm. Resistenza termica del pannello pari a 1,14 m<sup>2</sup>K/W. La finitura superficiale dei pannelli può essere personalizzata.

### Modalità di applicazione

Il nostro pannello per correzione acustica associa ad un'elevata prestazione tecnica in termini di fonoassorbimento, la totale libertà di scegliere formati e finiture dei pannelli in modo da abbinare alla correzione acustica l'effetto estetico di personalizzazione dei locali con colori, trame o immagini che potranno essere applicate in aderenza alle pareti o al soffitto. La posa è semplicissima, applicato direttamente con velcro, l'intervento risulta completamente removibile. Il prodotto è resistente al fuoco, non polverizza, non soffre urti e colpi ed è totalmente inerte ad aggressioni chimico/fisiche.



# IDEE - PROGETTI - SOLUZIONI

alcune nostre referenze

**Santa Caterina - Basilica della Natività - Betlemme**



**Chiesa della Trasfigurazione - Monte Tabor - Galilea**



**Santuario del Gethsemani - Gerusalemme - Israele**



**Basilica di San Vitale - Ravenna**



**Cattedrale Santa Maria Assunta - Lodi**



**Cattedrale di San Lorenzo - Genova**





**Cattedrale di San Francesco - Livorno**



**Basilica Ursiana - Cattedrale di Ravenna**



**Basilica Vaticana di Santa Maria in Trastevere - Roma**



**Cattedrale di San Lorenzo - Grosseto**



**Chiesa di S. Andrea della Valle - Roma**



**Santuario Santa Maria del Fonte - Caravaggio - (BG)**





**"Cristo Re" Cattedrale della Spezia - (SP)**



**Cattedrale di San Cerbone - Massa Marittima - (GR)**



**Cattedrale di San Zeno - Pistoia**



**Cattedrale di San Venanzio - Fabriano - (AN)**



**Santuario dell'Amore Misericordioso - Collevaleza - Todi**



**Cattedrale di Santo Stefano - Prato**





S. Maria del Mar - Barcellona - Spagna



Cattedrale di Grasse - Francia



Chiesa di Santa Maria del Carmine - Pavia



Cattedrale dell'Assunta - Savona



Santuario Santa Rita - Milano



Cattedrale di Ragusa





**FULGOR SERVICE**

SISTEMI DI AMPLIFICAZIONE

FULGOR SERVICE s.n.c.  
Via Caduti del Lavoro, 58  
19021 Arcola (SP) Italy  
Tel. 0187 954488  
Fax 0187 952326

E-mail: [info@fulgorservice.it](mailto:info@fulgorservice.it)

Numero Verde

**800 - 804067**



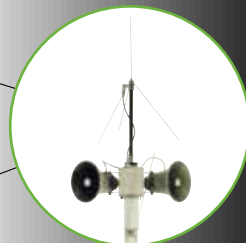
**1987**

**1989**  
Nasce **APP**  
1° Apparato per  
processioni



**1993**

Nasce **APP/P** Ponte radio



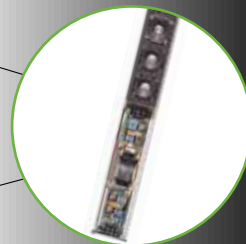
**1995**

Nasce  
**serie ACTIVO**  
Diffusore  
in array attivo



**1998**

Nasce **serie BIACTIVO**  
W.D.S. System



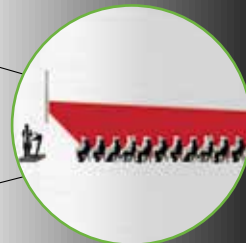
**2001**

Nasce  
**Automixer 84**  
DSP



**2006**

Nasce **DIRECTIVITY**  
Sistema a direttività  
controllata DSP



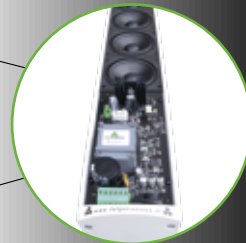
**2010**

Nasce  
**VERTICAL**  
Diffusori ad alta  
efficienza



**2011**

**ACTIVO** si evolve in  
**ACTIVO ONE SYSTEM**  
DSP



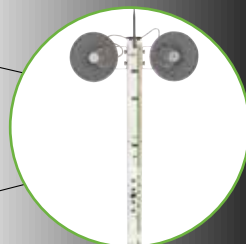
**2013**

Nascono  
**M6/M12**  
Matrici  
multifunzione DSP



**2015**

**APP** si evolve in  
**ECO** Apparato  
per processioni



**2018**

**ACTIVO FOCUS**  
ONE PoS System



**2019**

WIFI Control



**2021**

Web Radio e Web TV

